

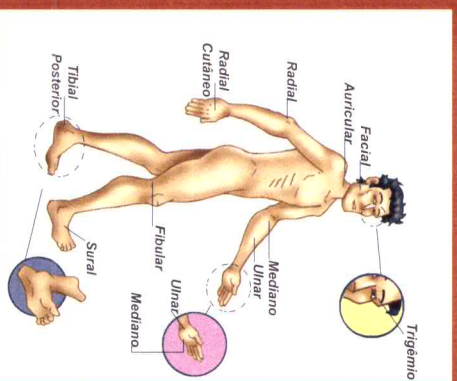
Ao fazer o teste de sensibilidade cutânea, oriente a pessoa sobre a finalidade do teste e use o material adequado: uma caneta esterógráfica comum ou alfinete e algodão ou estêsiômetro (monofilamento).

Os nervos

mais acometidos são:

Facial
Auricular
Radial
Ulnar
Mediano
Fibular comum
Tibial

A neurite pode acontecer antes, durante ou após o tratamento.



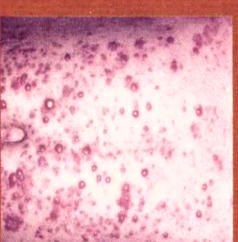
Hanseníase dimorfa

Extensas lesões em placas de cor avermelhada, limites imprecisos e alterações da sensibilidade.



Hanseníase virchowiana

Infiltração difusa com grande número de lesões de superfície lisa, brilhantes e lesões tuberosas e nodulares de cor marrom avermelhada. Áreas extensas com alterações da sensibilidade.



Inicie o tratamento com poliquimioterapia. Administre a dose supervisionada.

O Tratamento de ser feito conforme - Portaria n°. 149 GM/MS 3 de fevereiro de 2016. Regulamenta o manual técnico operacional.

Tratamento para casos Paucibacilares Forma Indeterminada ou Tuberculóide

em casa, diariamente:

1 comprimido de Dapsona (100mg)

No serviço de saúde, 1 vez por mês,
no dia da consulta:

2 cápsulas de Rifampicina (300mg)

1 comprimido de Dapsona (100mg)



Tratamento para casos Multibacilares Forma Dimorfa ou Virchowiana

em casa, diariamente:

1 comprimido de Dapsona (100mg)

1 cápsula de Clofazimina de 50 mg

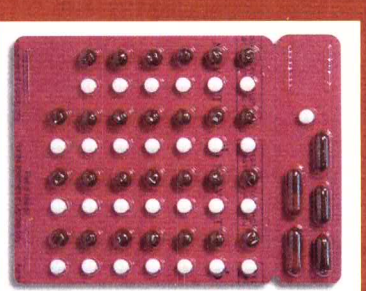
ou 1 cápsula de 100 mg, em dias alternados

No serviço de Saúde, 1 vez por mês,
no dia da consulta:

2 cápsulas de Rifampicina (300mg)

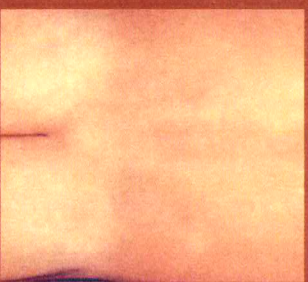
3 cápsulas de Clofazimina (100mg)

1 comprimido de Dapsona (100mg)



Hanseníase indeterminada

Mácula solitária, mal definida, com diminuição da sensibilidade.



Hanseníase tuberculóide

Lesão em placa bem delimitada, com pápulas nas bordas de coloração avermelhada ou acastanhada, com o centro plano e mais esbranquiçado e diminuição da sensibilidade.



Hanseníase tuberculóide e nodular da infância

Lesão em placa no dorso da mão, de cor acastanhada, contornos irregulares e limites nítidos, com diminuição da sensibilidade.

