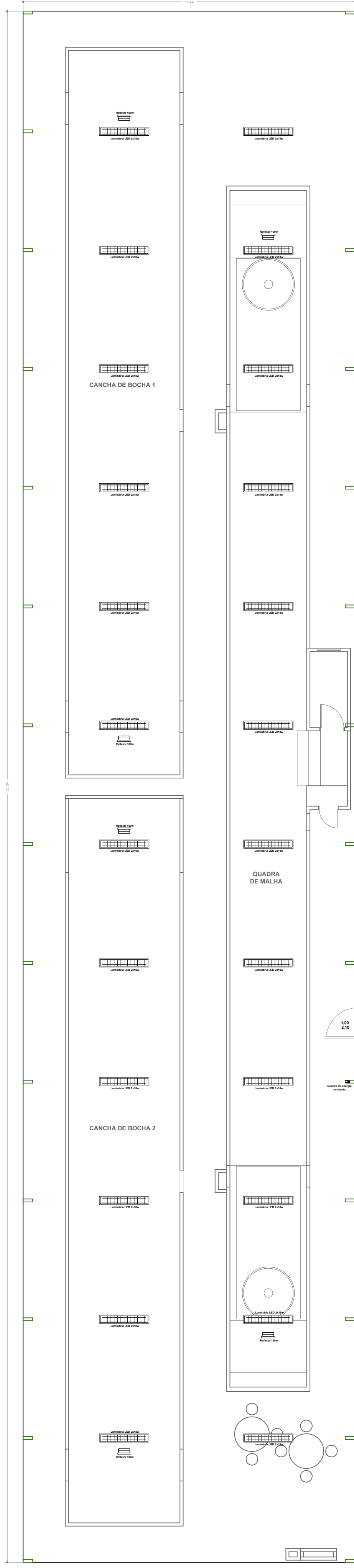


PLANTA BAIXA
ESC 1:100



LOCAÇÃO LUMINÁRIAS
ESC 1:100

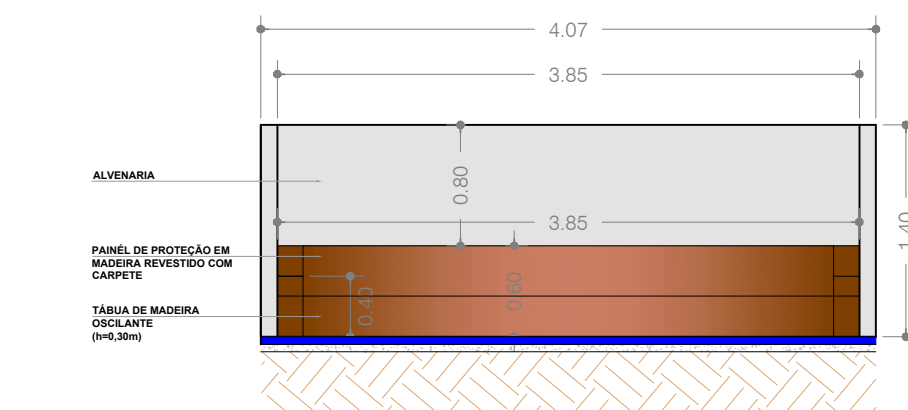
LEGENDA PROJETO ELÉTRICO

	Refletor 100w - Fixado na estrutura metálica = 6 UNIDADES
	Luminária LED 2x18w - Fixado na estrutura metálica = 24 UNIDADES
	Quadro de energia = EXISTENTE

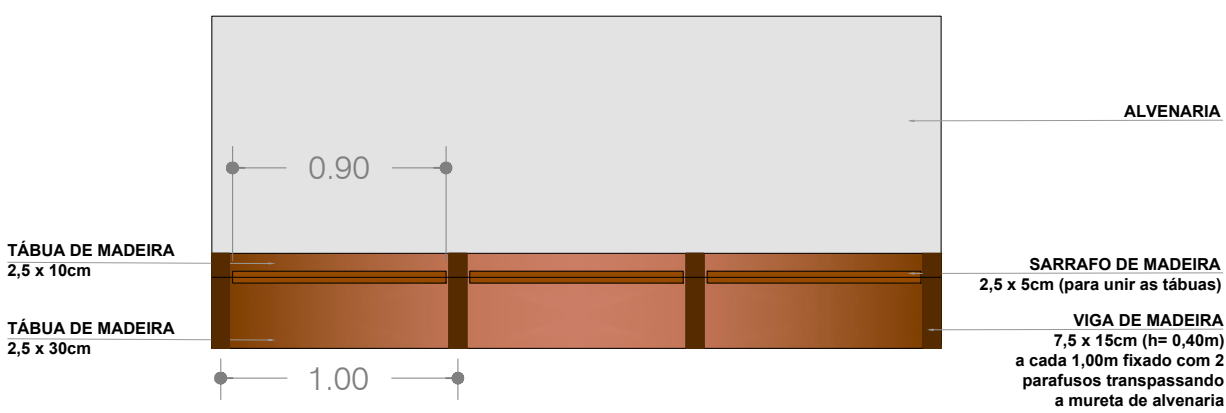
CORTE B-B
CANCHA DE BOCHA - EXISTENTE
ESC 1:100

CORTE B-B
CANCHA DE BOCHA - FINAL
ESC 1:100

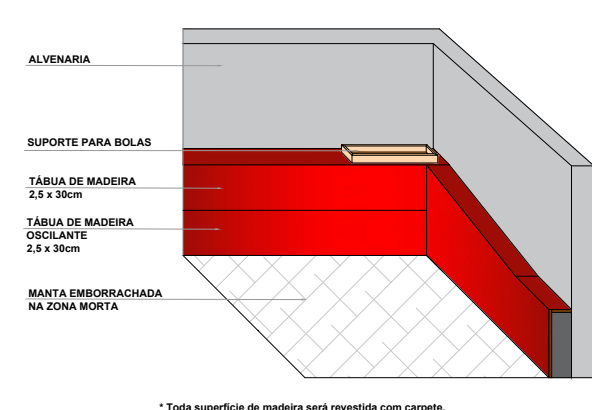
CORTE C-C
QUADRA DE MALHA
ESC 1:100



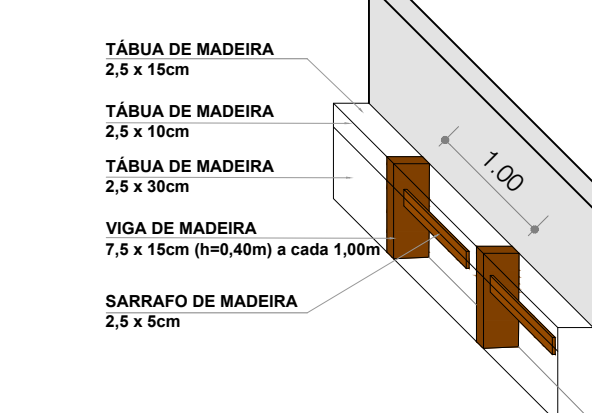
CORTE A-A
CABECEIRA DA CANCHA
ESC 1:50



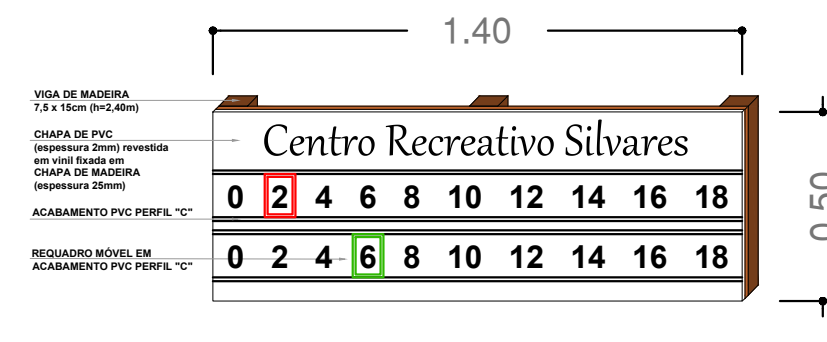
DETALHAMENTO PAINÉL DE MADEIRA
SEM ESCALA



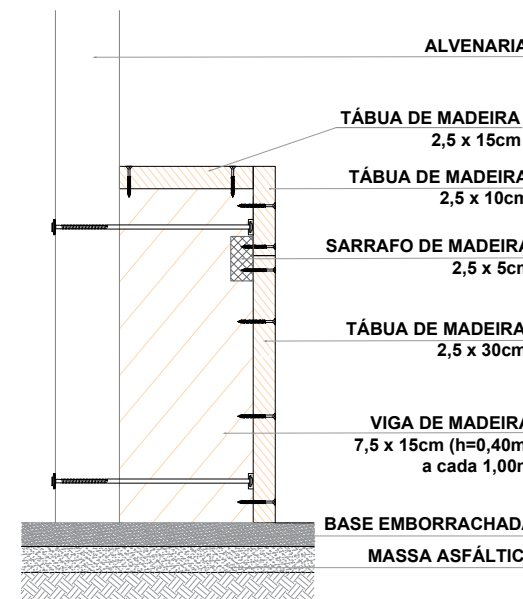
DETALHE 1
PERSPECTIVA CABECEIRA DA CANCHA
ESC 1:50



DETALHAMENTO PAINÉL DE MADEIRA
SEM ESCALA



DETALHAMENTO
PLACAR MANUAL DE PONTOS
SEM ESCALA



DETALHAMENTO PAINÉL DE MADEIRA
ESC 1:50



S.O. - SECRETARIA DE OBRAS

PRANCHA
1/1

PROJETO
REFORMA DA CANCHA DE BOCHA E MALHA "JAIR JORDÃO - NECA"

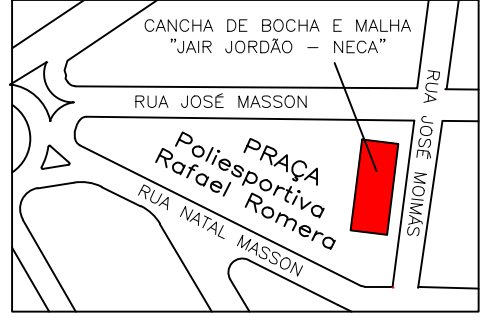
LOCAL
PRAÇA POLIESPORTIVA RAFAEL ROMERA

BAIRRO
SILVARES

CIDADE
BIRIGUI - SP

PREFEITURA MUNICIPAL DE BIRIGUI-SP
LEANDRO MAFFEIS MILANI

SITUAÇÃO:
Sem escala



RESPONSÁVEIS:

PREFEITO MUNICIPAL
LEANDRO MAFFEIS MILANI

SECRETÁRIO DE ESPORTES
RONI FLÁVIO MANTOVANI

AUTORA DO PROJETO
GABRIELA RODRIGUES SABBO CARDOSO
CREA: 607004677

Data: 13/09/2024
Desenho: Eng. Gabriela Rodrigues Sabbo Cardoso

DESPACHOS