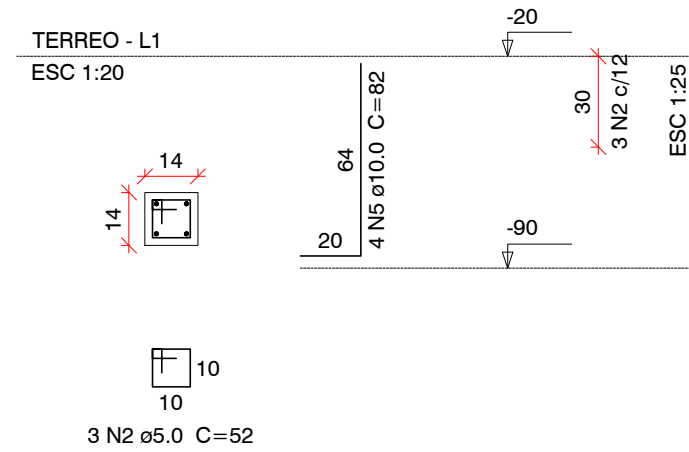
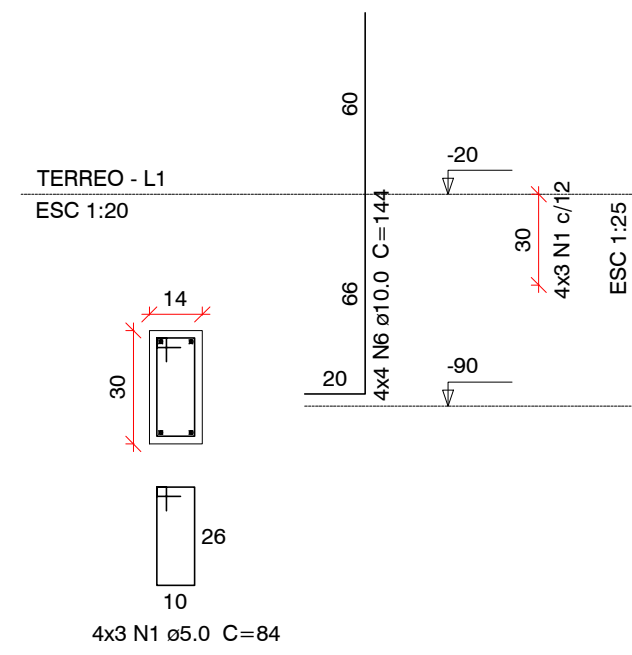


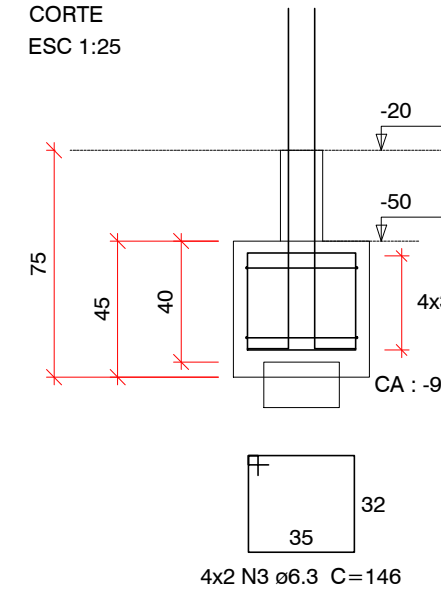
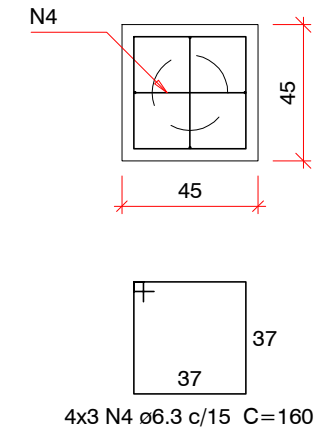
P1=P2=P3=P4=P5=P6=P7=P8=P9=P10=P11

PT1



B1=B2=B3=B4=B5=B6=B7=B8=B9=B10=B11=B12

1xC25
PLANTA
ESC 1:25



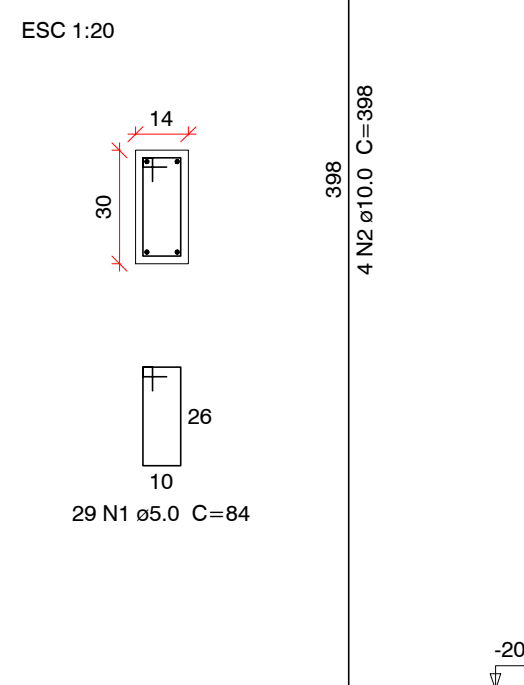
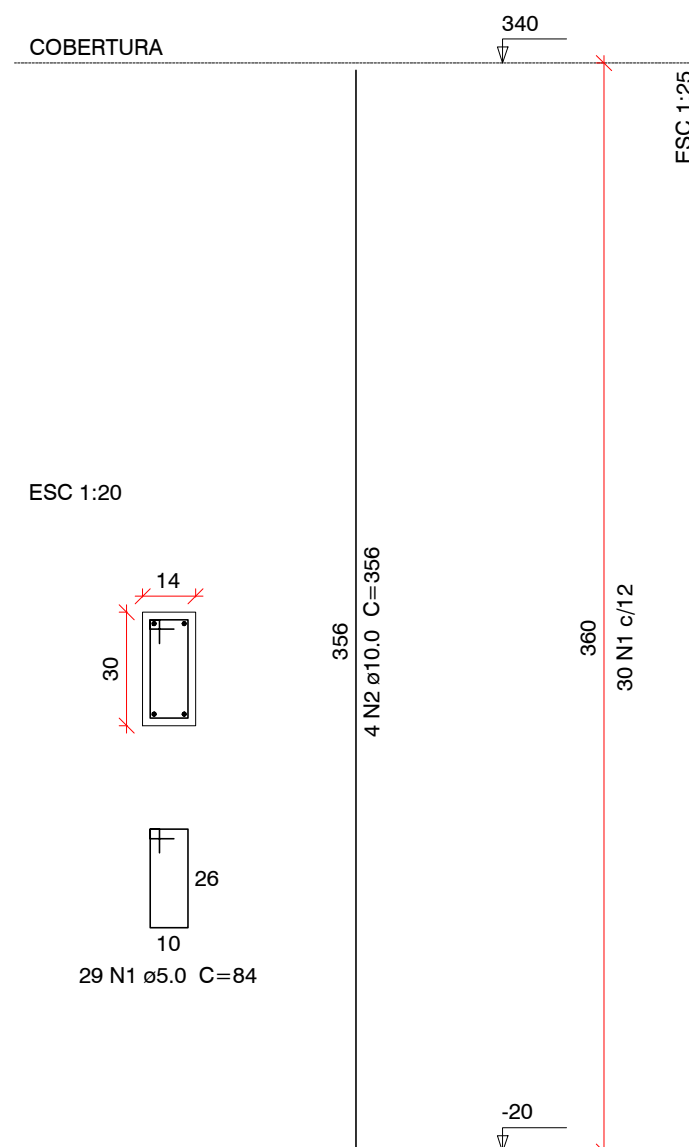
Relação do aço					
ELEMENTO	AÇO	N	DIAM (mm)	QUANT (Barras)	UNIT (cm)
BT2	CA60	1	5.0	132	84
	CA60	2	5.0	3	52
	CA50	4	6.3	96	146
	CA50	5	6.3	144	160
	CA50	7	10.0	3	82
CA50	CA50	9	10.0	44	144
	CA50				6336

Resumo do aço			
AÇO	DIAM (mm)	C.TOTAL (m)	PESO + 10 % (kg)
CA50	6.3	370.6	99.9
CA60	10.0	85.8	44.7
PESO TOTAL (kg)		112.4	19.1
CA50	144.6		
CA60	19.1		

Volume de concreto (C-20) = 1.50 m³
Área de forma = 10.00 m²

P9=P10=P11

P1=P2=P3=P4=P5=P6=P7=P8



Relação do aço					
ELEMENTO	AÇO	N	DIAM (mm)	QUANT (Barras)	UNIT (cm)
VB1	CA60	1	5.0	75	84
	CA50	2	10.0	4	435
VB2	CA60	1	5.0	35	84
	CA50	2	10.0	4	505
VB3	CA60	1	5.0	12	84
	CA50	2	10.0	2	247
VB4	CA60	1	5.0	35	84
	CA50	2	10.0	4	685
VB5	CA60	1	5.0	35	84
	CA50	2	10.0	4	685
VB6	CA60	1	5.0	73	84
	CA50	2	10.0	4	463
VB7	CA60	1	5.0	7	84
	CA50	2	10.0	4	185
VB8	CA60	1	5.0	12	84
	CA50	2	10.0	4	280
VB9	CA60	1	5.0	25	84
	CA50	2	10.0	4	500
VB10	CA60	1	5.0	26	84
	CA50	2	10.0	4	500

Resumo do aço			
AÇO	DIAM (mm)	C.TOTAL (m)	PESO + 10 % (kg)
CA50	10.0	215.7	146.4
CA60	5.0	237.7	40.3
PESO TOTAL (kg)			186.7
CA50	146.4		
CA60	40.3		

Volume de concreto (C-20) = 4.2 m³
Área de forma = 73.76 m²

Relação do aço					
ELEMENTO	AÇO	N	DIAM (mm)	QUANT (Barras)	UNIT (cm)
VC1	CA60	1	5.0	22	84
	CA50	2	10.0	4	435
VC2	CA60	1	5.0	35	84
	CA50	2	10.0	4	505
VC3	CA60	1	5.0	35	84
	CA50	2	10.0	4	685
VC4	CA60	1	5.0	51	84
	CA50	2	10.0	4	898
VC5	CA60	1	5.0	24	84
	CA50	2	10.0	4	230
VC6	CA60	1	5.0	24	84
	CA50	2	10.0	4	230
VC7	CA60	1	5.0	35	84
	CA50	2	10.0	4	685

Resumo do aço			
AÇO	DIAM (mm)	C.TOTAL (m)	PESO + 10 % (kg)
CA50	10.0	186.7	126.7
CA60	5.0	191.5	32.4
PESO TOTAL (kg)			159.3
CA50	126.7		
CA60	32.4		

Volume de concreto (C-20) = 3.7 m³
Área de forma = 60.33 m²

Relação do aço					
ELEMENTO	AÇO	N	DIAM (mm)	QUANT (Barras)	UNIT (cm)
8xP1	CA60	1	5.0	240	84
	CA50	2	10.0	32	356
3xP9	CA60	1	5.0	96	84
	CA50	2	10.0	12	398

Resumo do aço			
AÇO	DIAM (mm)	C.TOTAL (m)	PESO + 10 % (kg)
CA50	10.0	161.7	109.7
CA60	5.0	284.8	48.2
PESO TOTAL (kg)			157.9
CA50	109.7		
CA60	48.2		

Volume de concreto (C-20) = 1.6 m³
Área de forma = 33.45 m²

PROJETO EXECUTIVO DE ESTRUTURA

EST

03/07

PARA REFORMA E AMPLIAÇÃO
UNIDADE BÁSICA DE SAÚDE - BAIRRO TIJUCA RESIDENCIAL PARQUE
LOCAL DA OBRA: RUA JOÃO DE SOUZA SUZANO ESQUINA COM AS RUAS HERÓSE E HARAMOTO E VICENTE LOPES TETLA

PREFEITURA MUNICIPAL DE BIRIGUI

CONCRETO ARMADO: DETALHAMENTO

MVA
ARQUITETURA E URBANISMO

Eng. Marcelo Rodrigues Pinto
CREA: 969234478
ART: 92221220150979389

DOBRAGEM CONFORME ABNT (NBR 13142 - DOBRAMENTO DE CÓPIA)