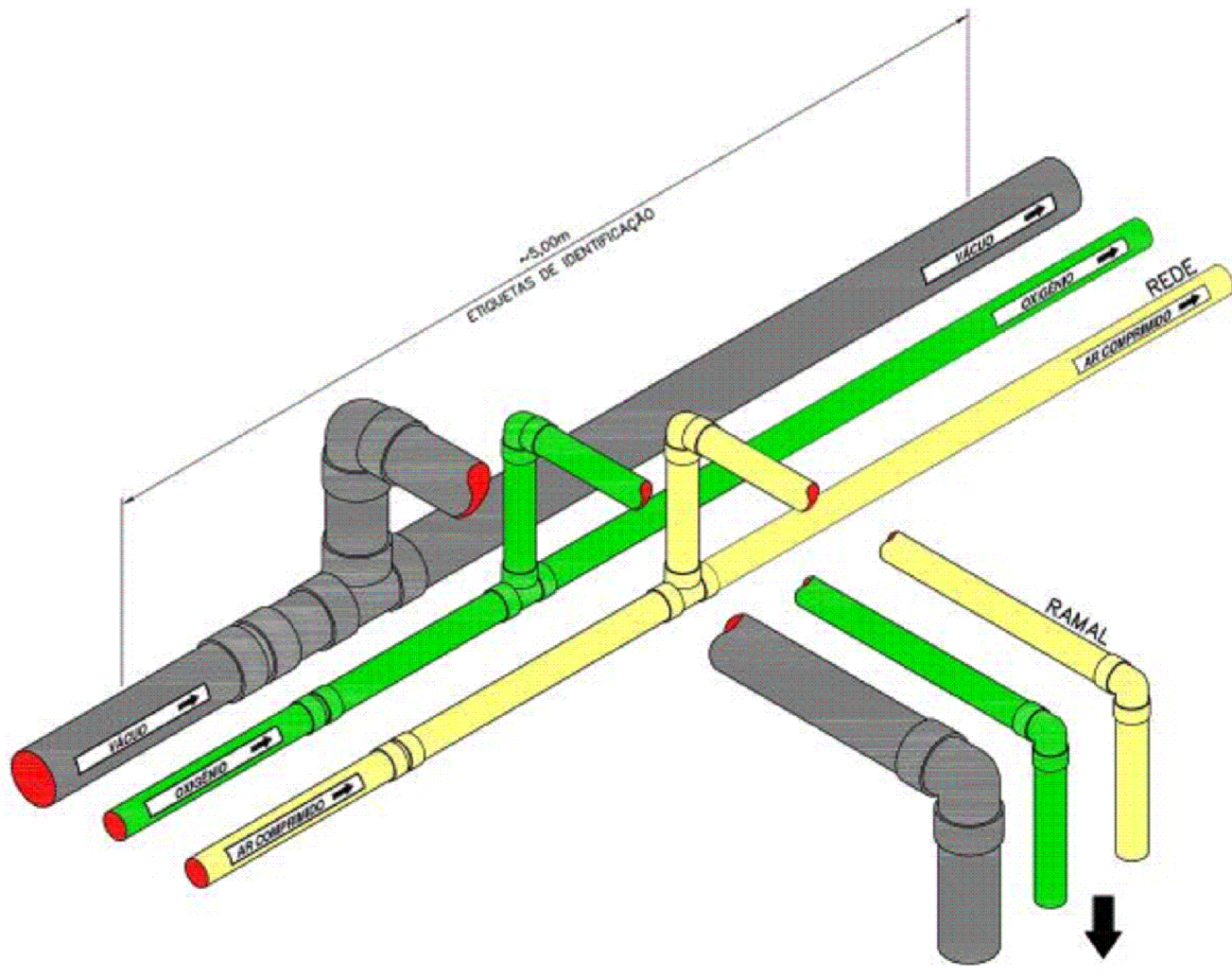
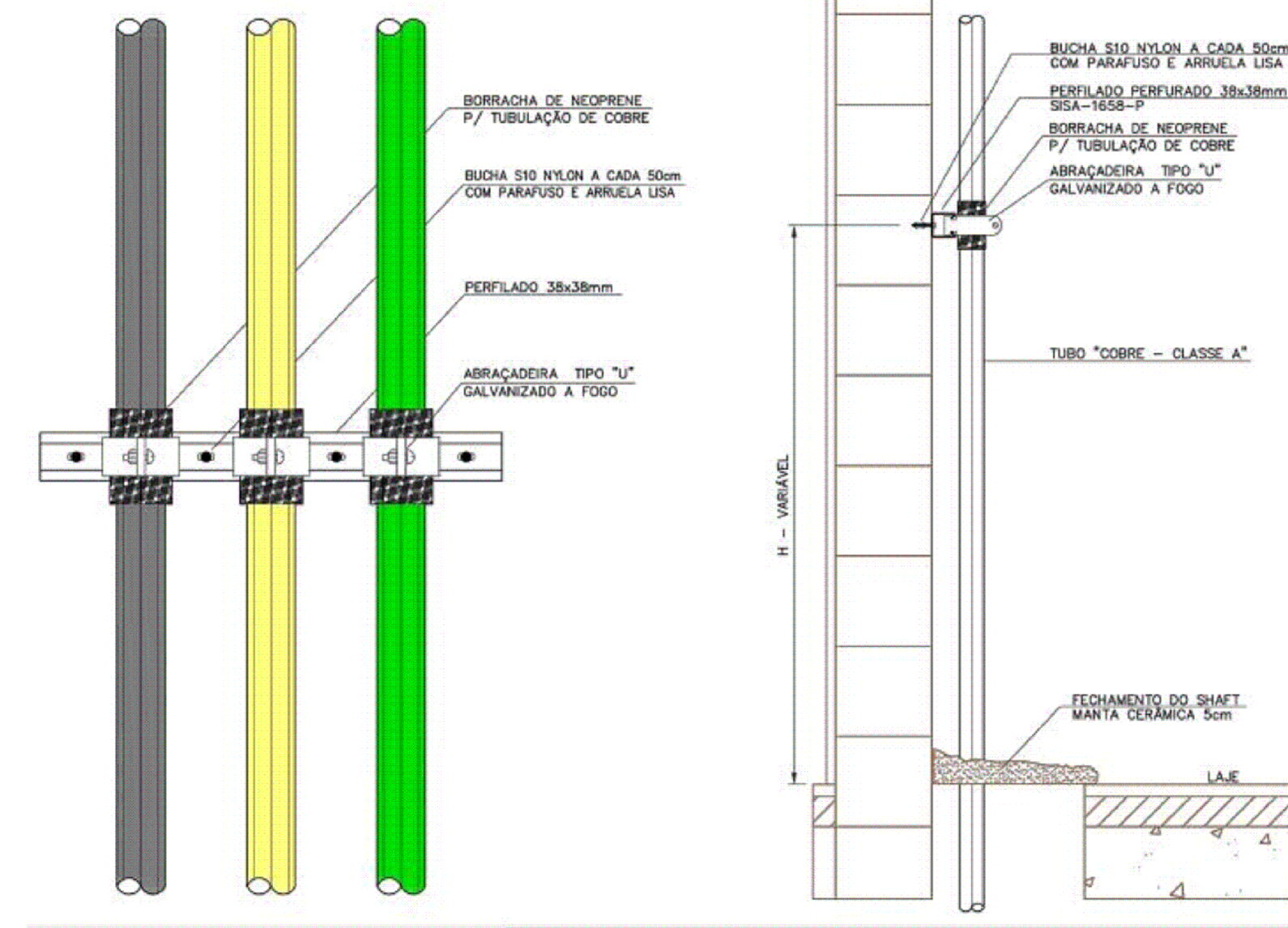


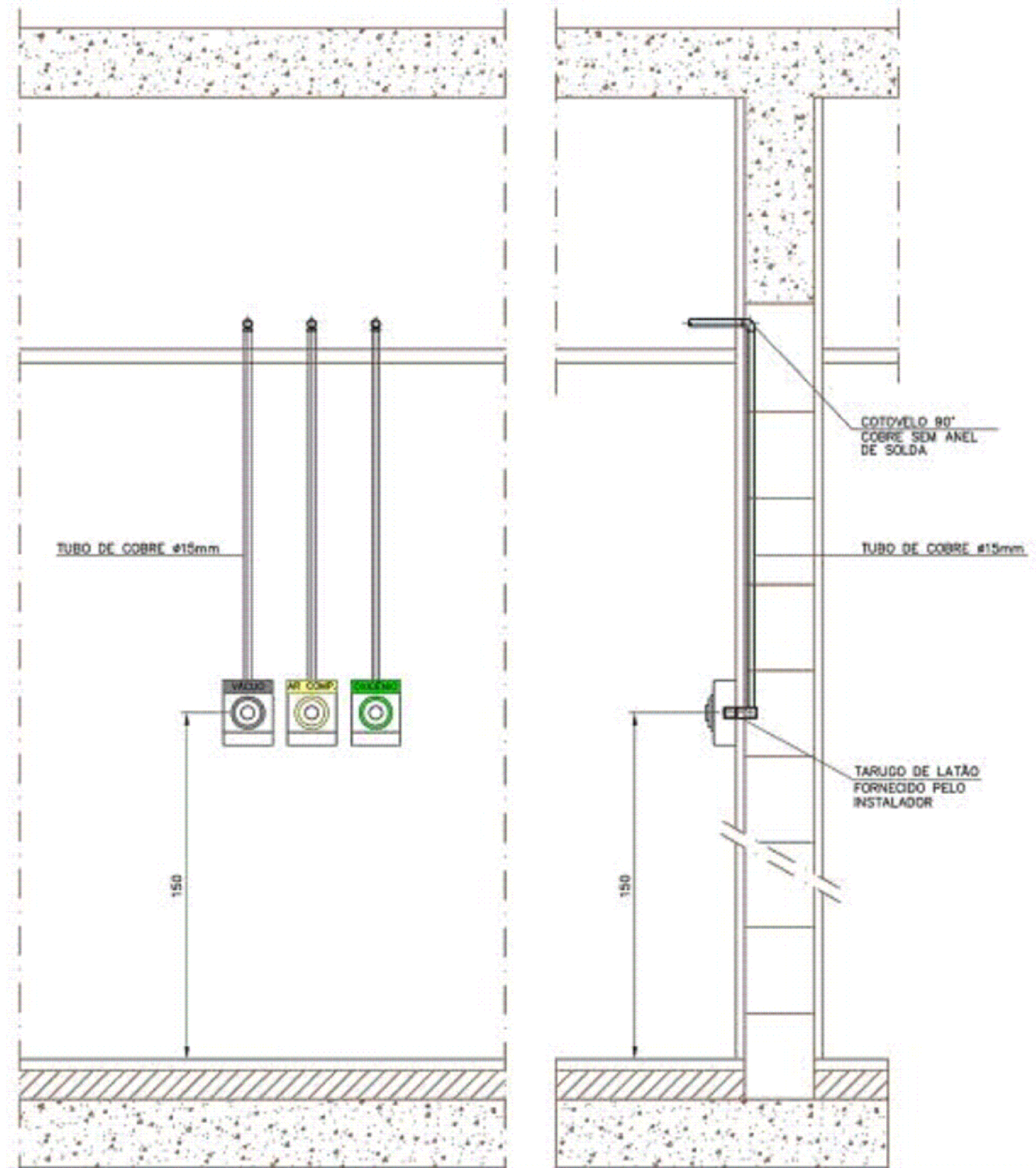
Planta Instalações Gases Medicinais  
Escala 1:50



Detalhe 4 - Derivação de Rede  
Sem Escala

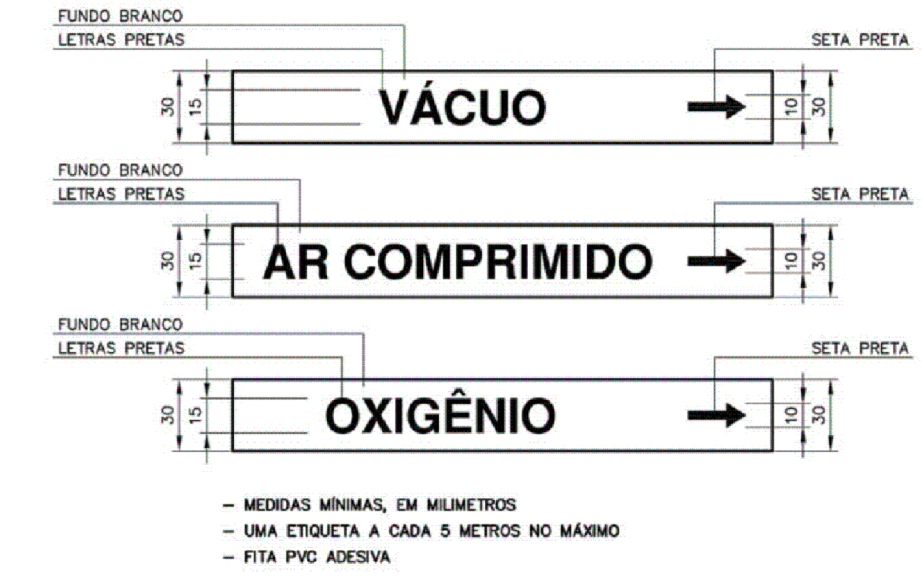


Detalhe 6 - Típico das Instalações  
Sem Escala

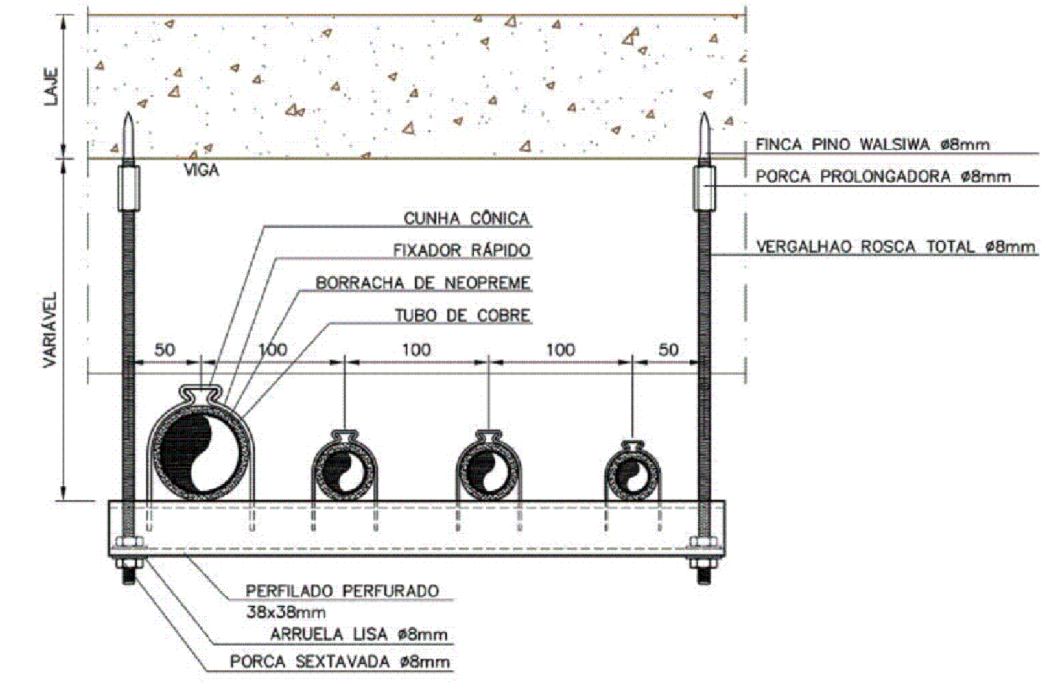


Detalhe 1 - Posto de Consumo  
Sem Escala

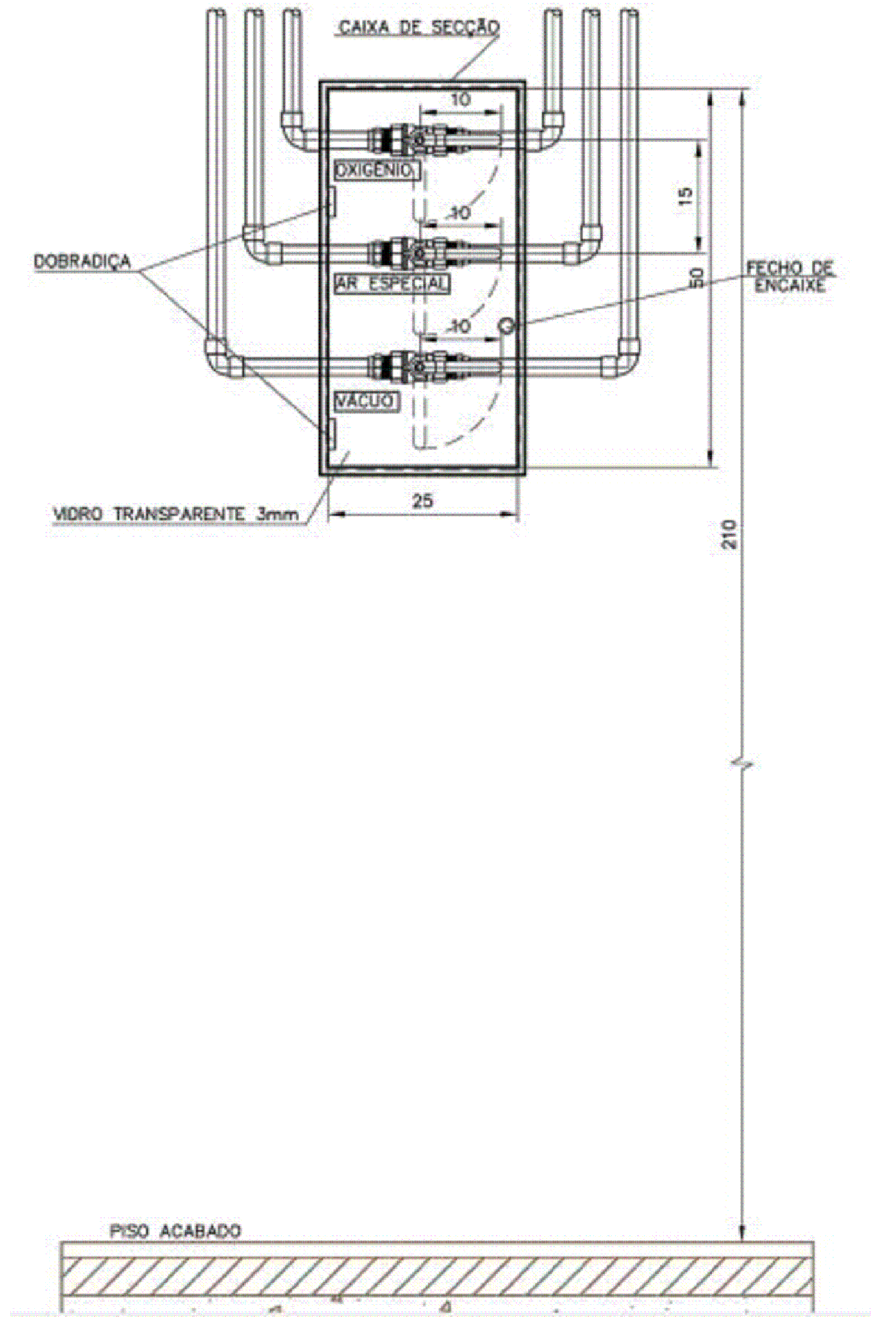
Quant.	Und.	Dimensão	Descrição
9.684	Barra	15mm	Tubo Cobre
2	pc	15mm	Joelho 45
9	pc	15mm	Joelho 90
16	pc	15mm	Tê 90



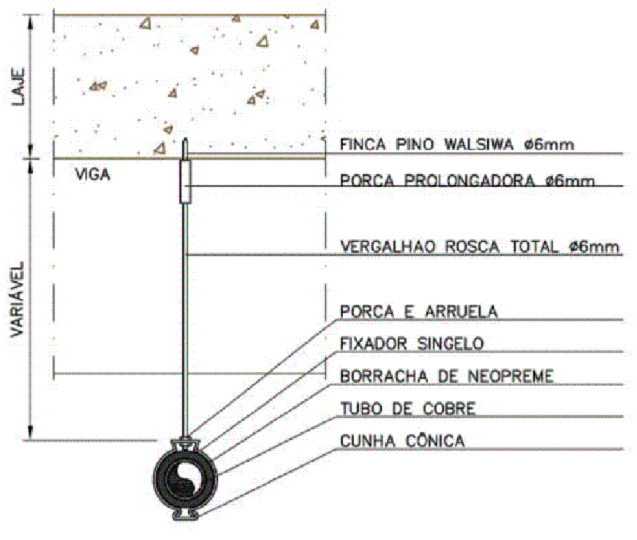
Detalhe 5 - Etiqueta de Identificação de Tubulação de Gases  
Sem Escala



Detalhe 3 - Fixação das Tubulações



Detalhe 2 - Instalação da Caixa de Seção com Três Registros  
Sem Escala



Detalhe 3 - Fixação das Tubulações

**PROJETO HIDRO-SANITÁRIO**  
INSTALAÇÕES DE GASES MEDICINAIS

CONTEÚDO DA PRANCHA

ESCALAS INDICADAS

01  
04

Prefeitura Municipal de Birigui - SP  
**SECRETARIA DE SAÚDE**  
Adm. CRISTIANO SALMEIRÃO

**PROJETO PARA CONSTRUÇÃO DE UMA UNIDADE BÁSICA DE SAÚDE**  
TÍTULO DA OBRA  
LOTES E/C/D, QUADRA "10", INSCRIÇÃO CADASTRAL 04.03.012.0002  
IMÓVEL  
RUA GENERAL OSÓRIO ESQUINA COM RUA CAMPOS SALES, S/N  
PATRIMÔNIO SANTO ANTÔNIO - BIRIGUI / SP  
ENDEREÇO

**SITUAÇÃO (SEM ESCALA)**

**RESPONSÁVEIS:**  
  
**PREFEITO MUNICIPAL**  
CRISTIANO SALMEIRÃO  
  
**SECRETÁRIO DE OBRAS**  
ENG. SAULO GIAMPIETRO  
  
**RESPONSÁVEL TÉCNICO**  
MAURICIO PEREIRA  
CREA: 0601431537

TERRENO	1984,50 m²
ÁREAS	
EDIFICAÇÃO PRINCIPAL	267,27 m²
MARQUISES	35,36 m²
<b>TOTAL:</b>	<b>302,63 m²</b>
ÁREA PERMEÁVEL	435,40 m²
CAIXA D'ÁGUA	21,88 m²

**DESPACHOS:**

DIREITOS AUTORAIS RESERVADOS