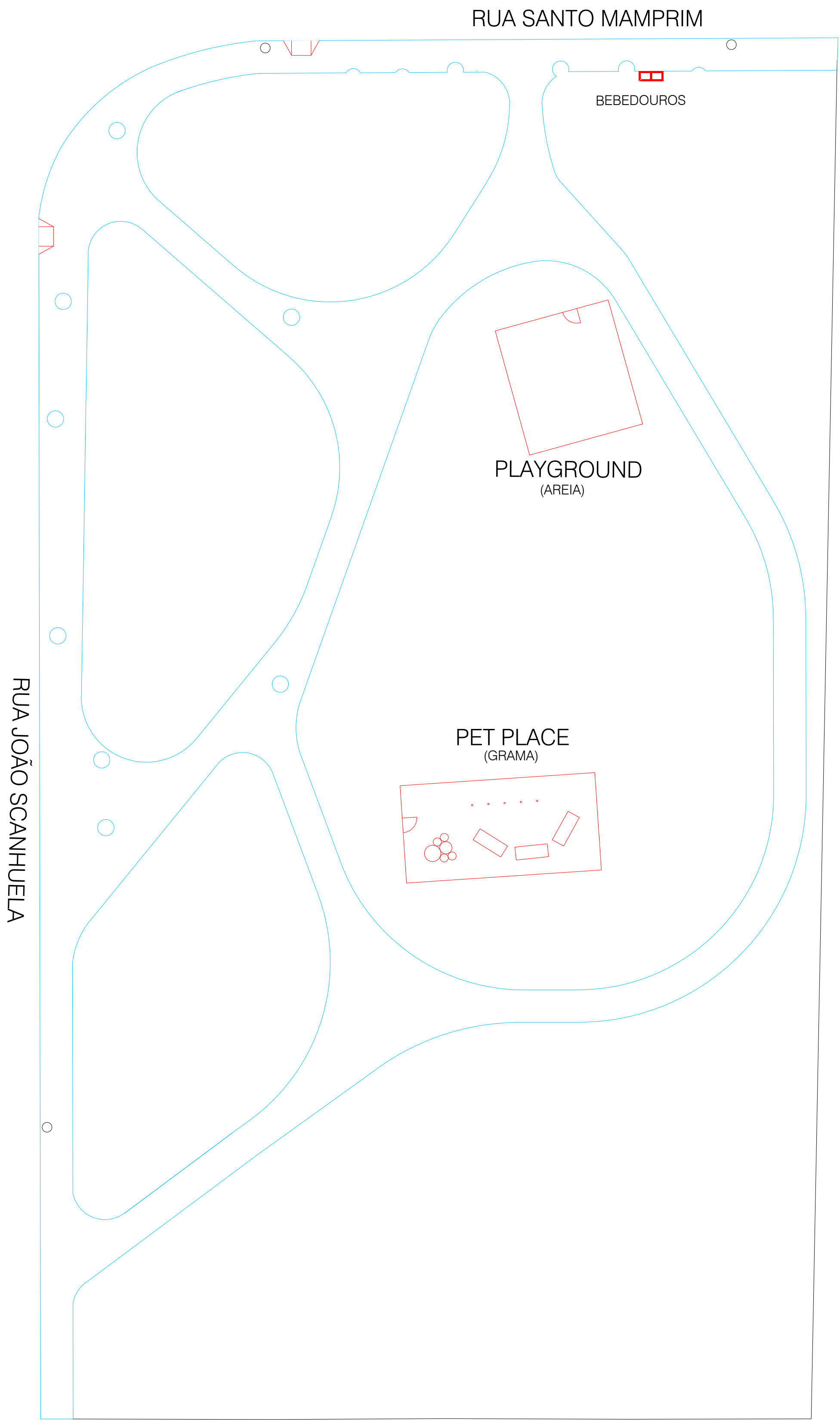
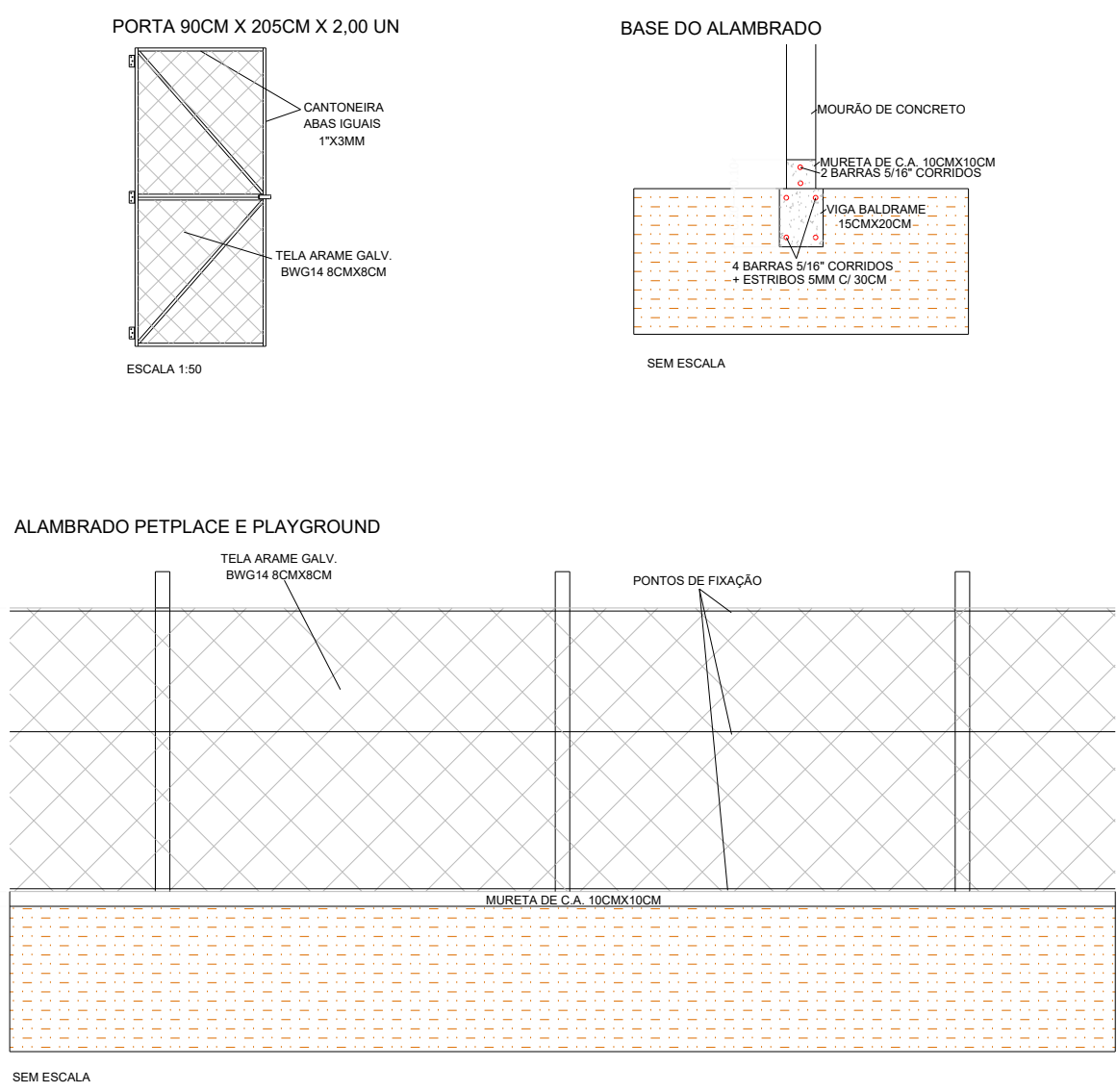


LOCAÇÃO ELEMENTOS

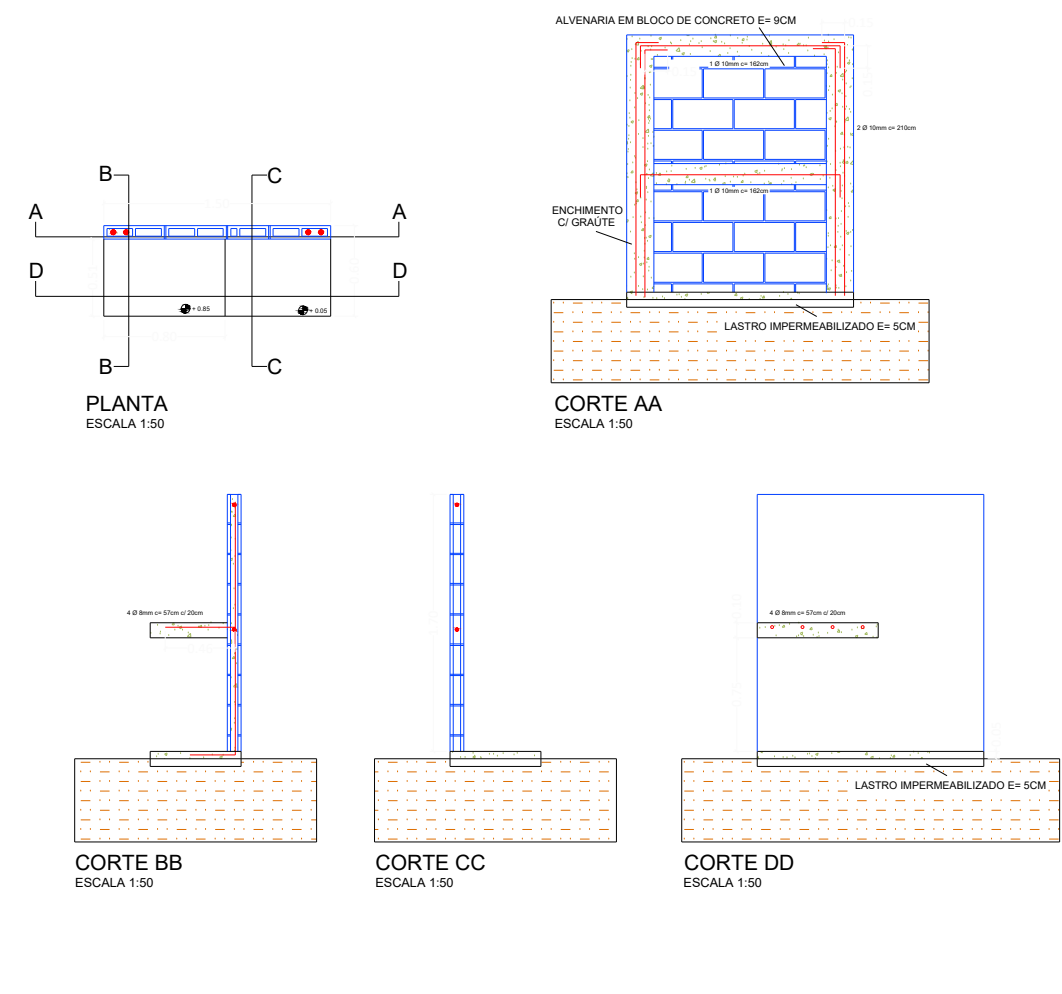


ESCALA 1:200

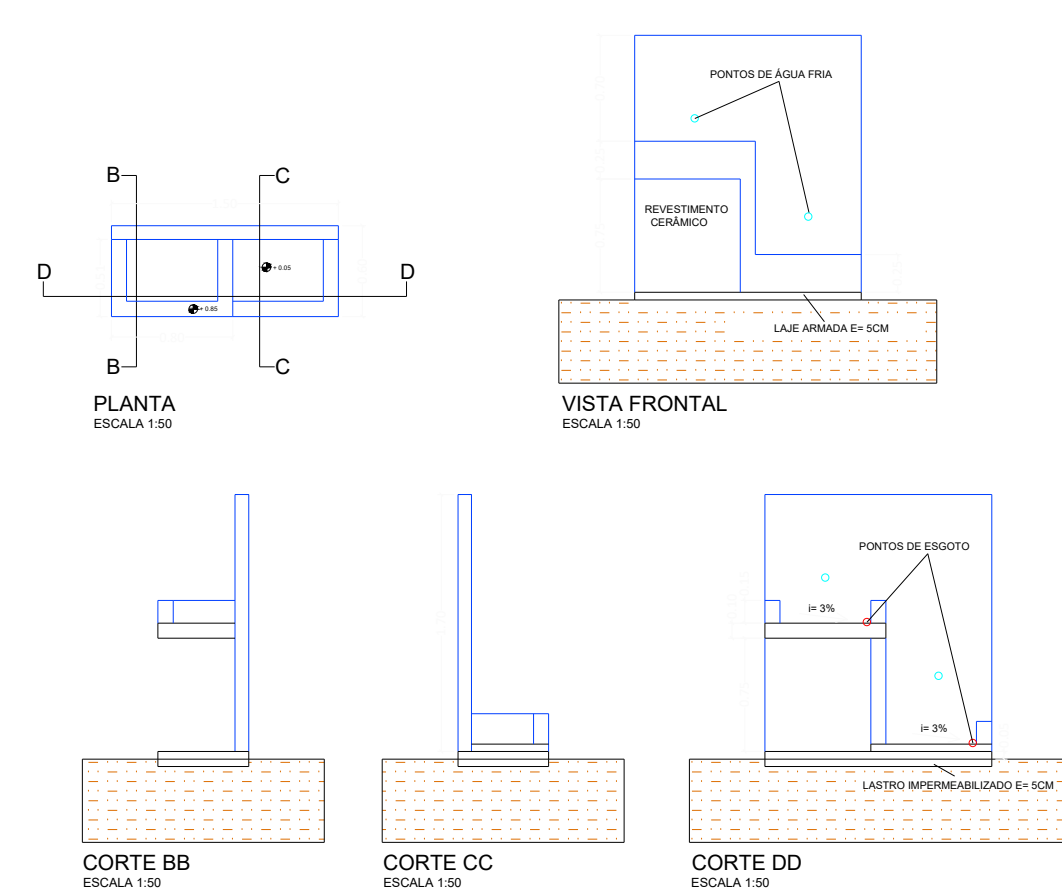
DETALHAMENTO ALAMBRADO



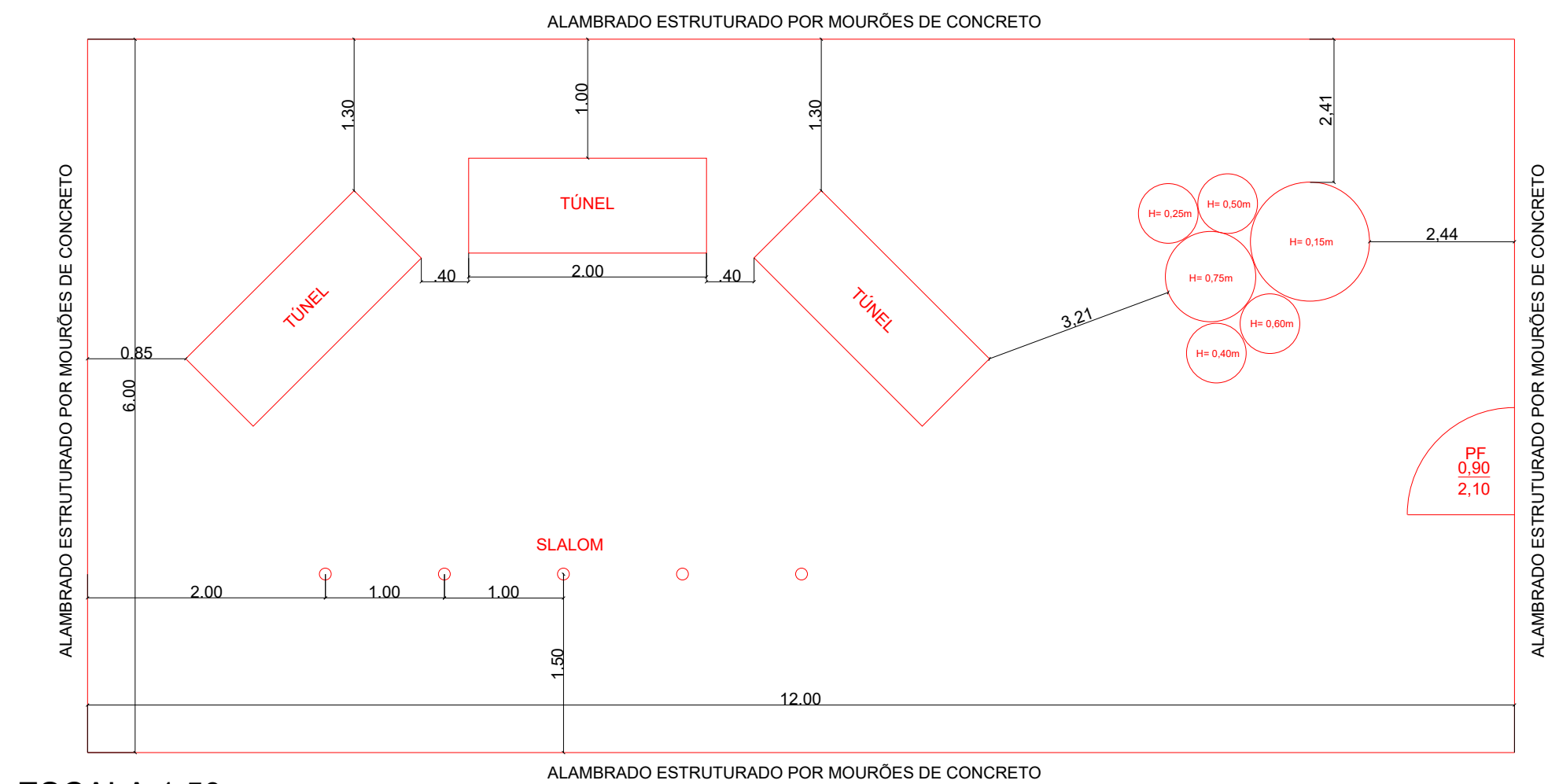
DETALHE ALVENARIA BEBEDOURO



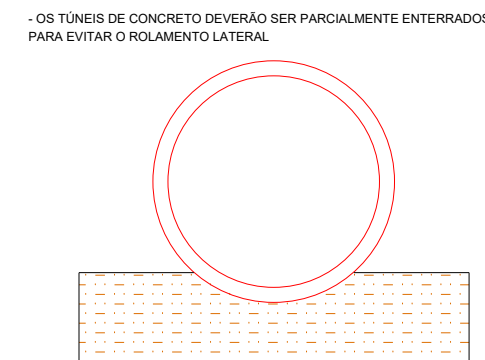
DETALHE ALVENARIA BEBEDOURO



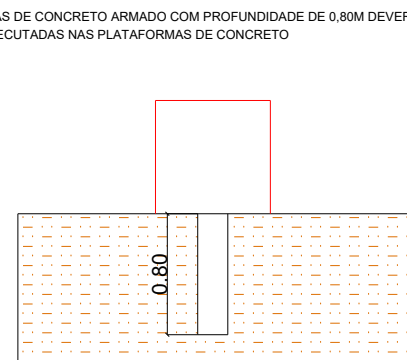
DETALHE ELEMENTOS PETPLACE



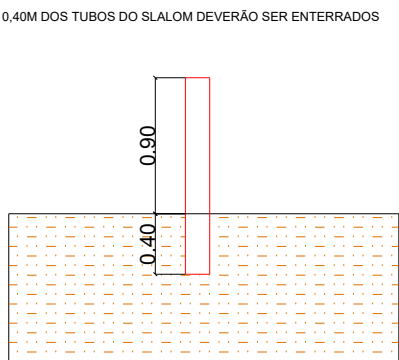
ESCALA 1:50



ESCALA 1:50



ESCALA 1:50



ESCALA 1:50

LOCAÇÃO DE ELEMENTOS E
DETALHAMENTOS

ESCALAS
INDICADAS

FOLHA
02/02



Prefeitura Municipal de Birigui - SP

S.O. - SECRETARIA DE OBRAS
Adm. LEANDRO MAFFEIS MILANI

EXECUÇÃO DE PASSEIO PÚBLICO - Praça PARQUE MUNICIPAL EDSON GABRIEL
TÍTULO DA OBRA

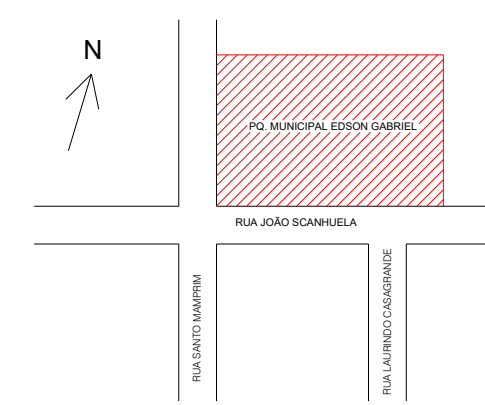
PREFEITURA MUNICIPAL DE BIRIGUI
PROPRIETÁRIO

RUA JOÃO SCANHUELA esq. com a RUA SANTO MAMPRIM
RESIDENCIAL MANUELA - BIRIGUI / SP

ENDEREÇO

SITUAÇÃO (SEM ESCALA)

RESPONSÁVEIS:



PREFEITO MUNICIPAL
LEANDRO MAFFEIS MILANI

SECRETÁRIO MUNICIPAL DE SERVIÇOS PÚBLICOS
LEANDRO MOREIRA

SECRETÁRIA ADJUNTA DE OBRAS
INGRID EVELIN ROMANINI

TABELA DE ÁREAS

ÁREAS	
ÁREA DA PRAÇA	3.745,14 m²
ÁREA DE PASSEIO	823,22 m²

RESPONSÁVEL PELO PROJETO
ENG. DANIEL NOZOMU HAZASKI
CREA: 5089273022
ART: 2802718023007413

DESPACHOS: