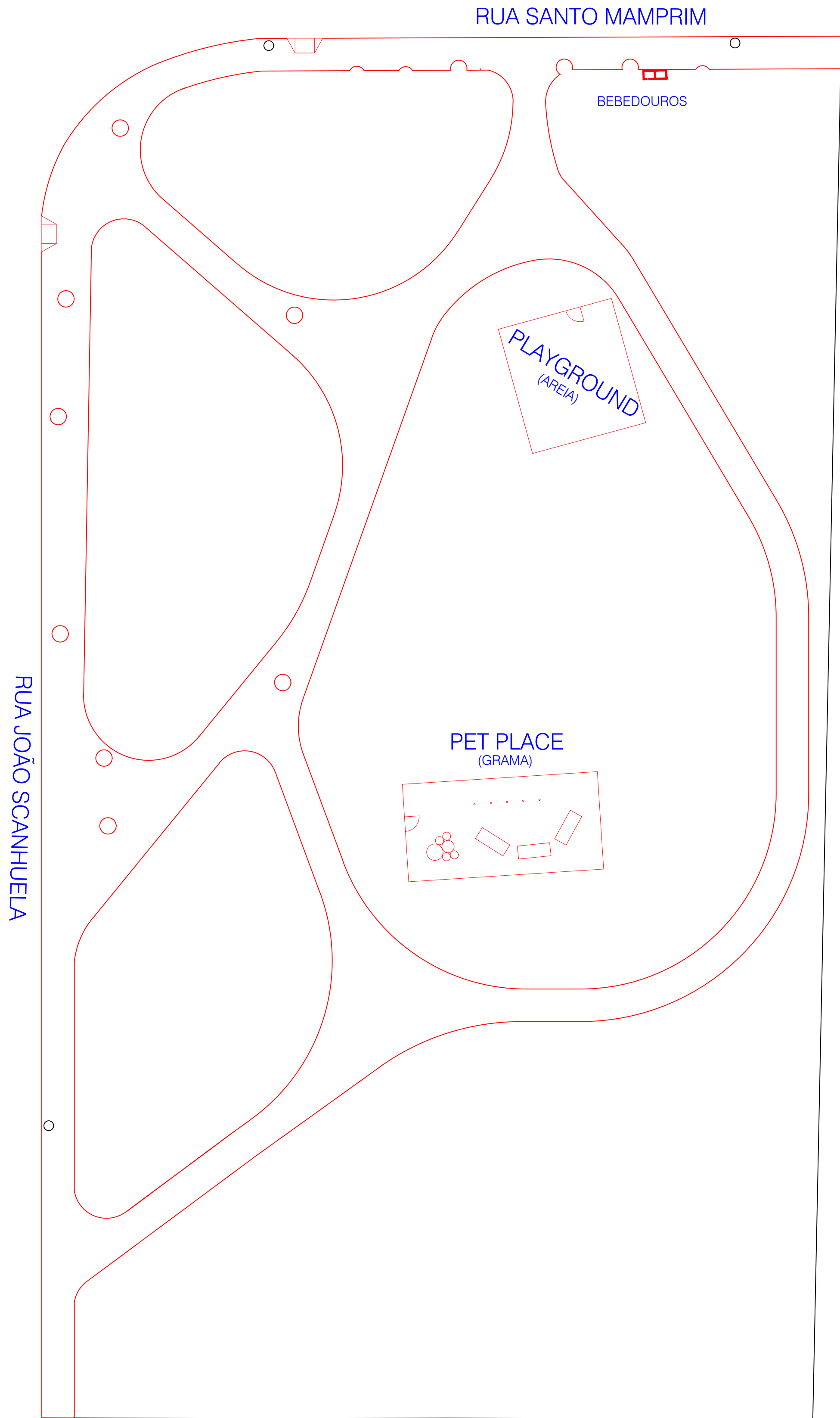
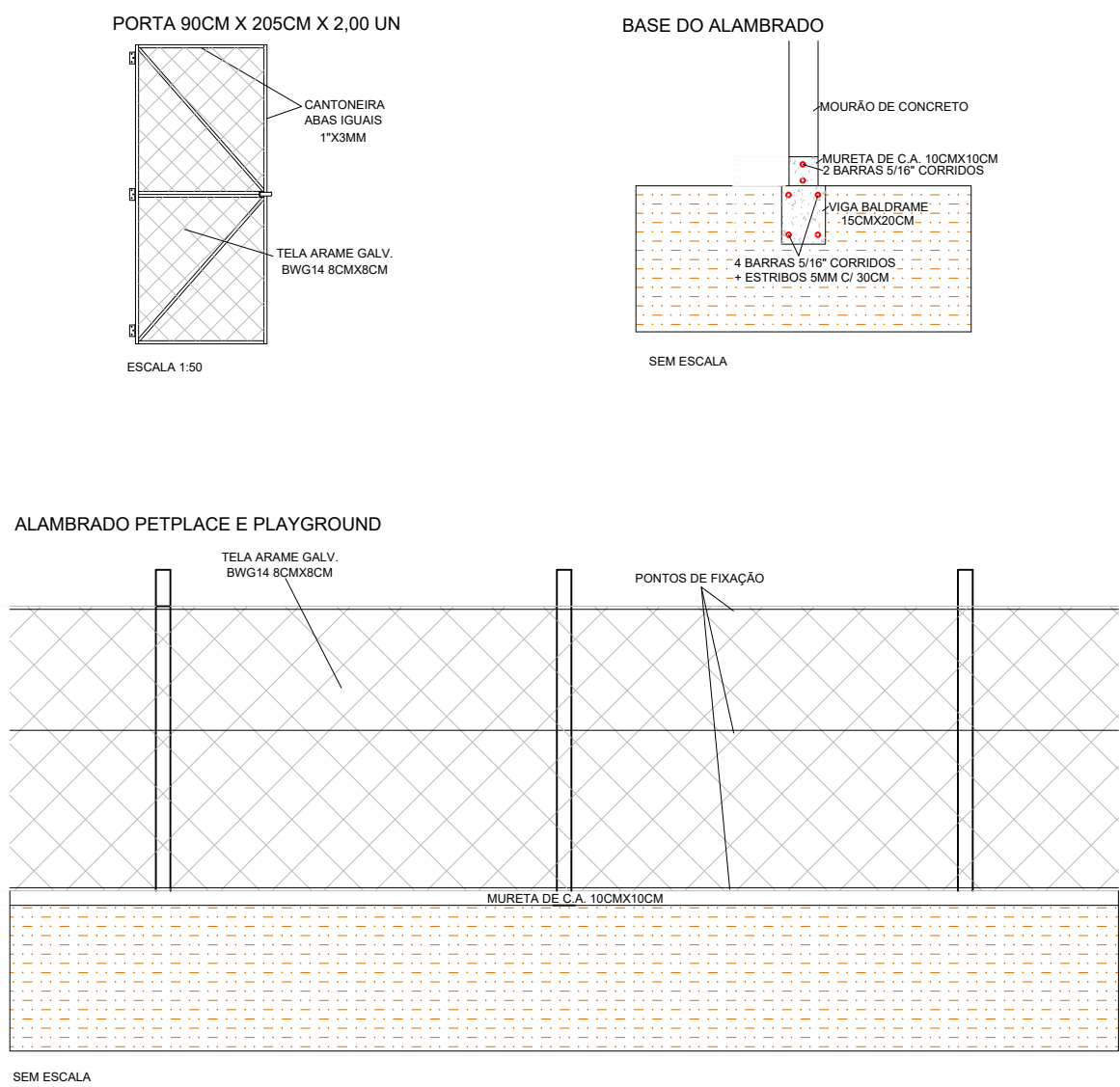


LOCAÇÃO ELEMENTOS

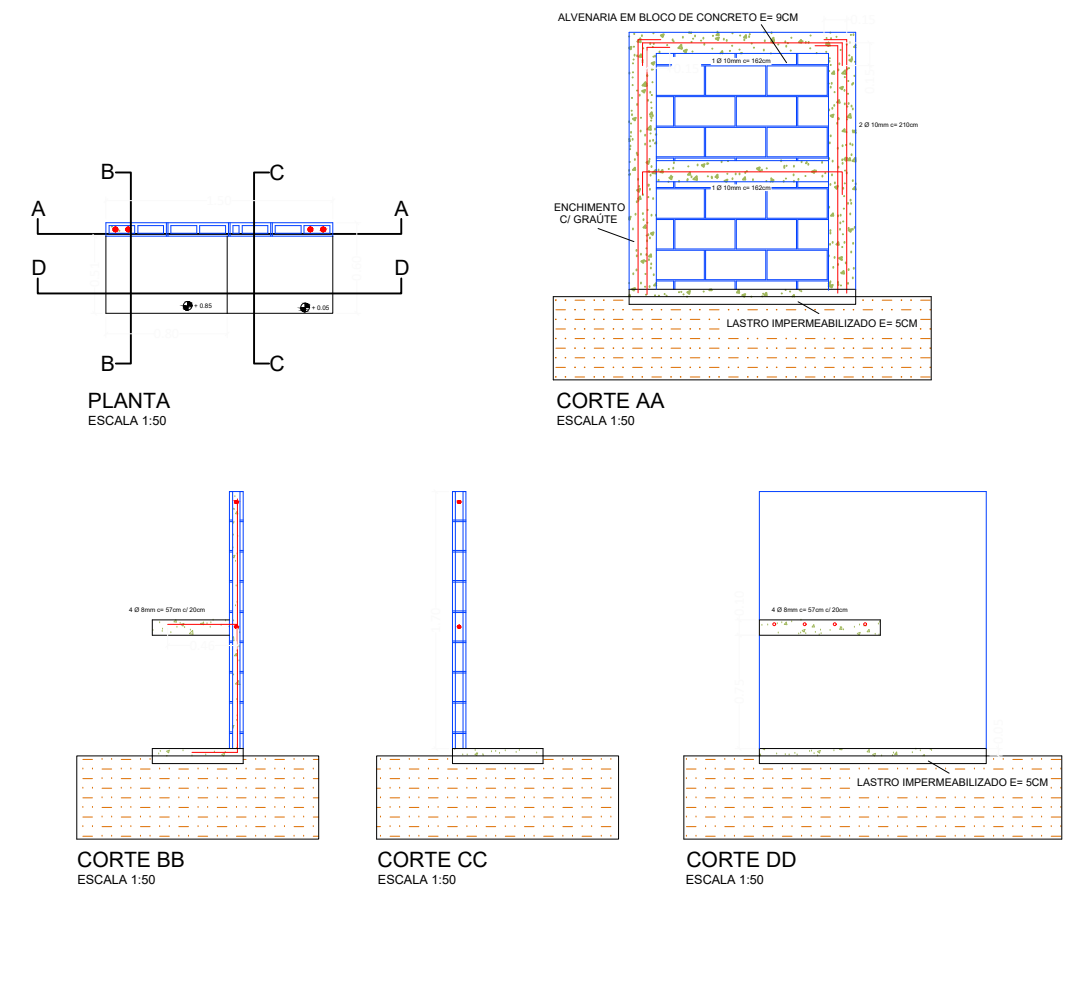


ESCALA 1:200

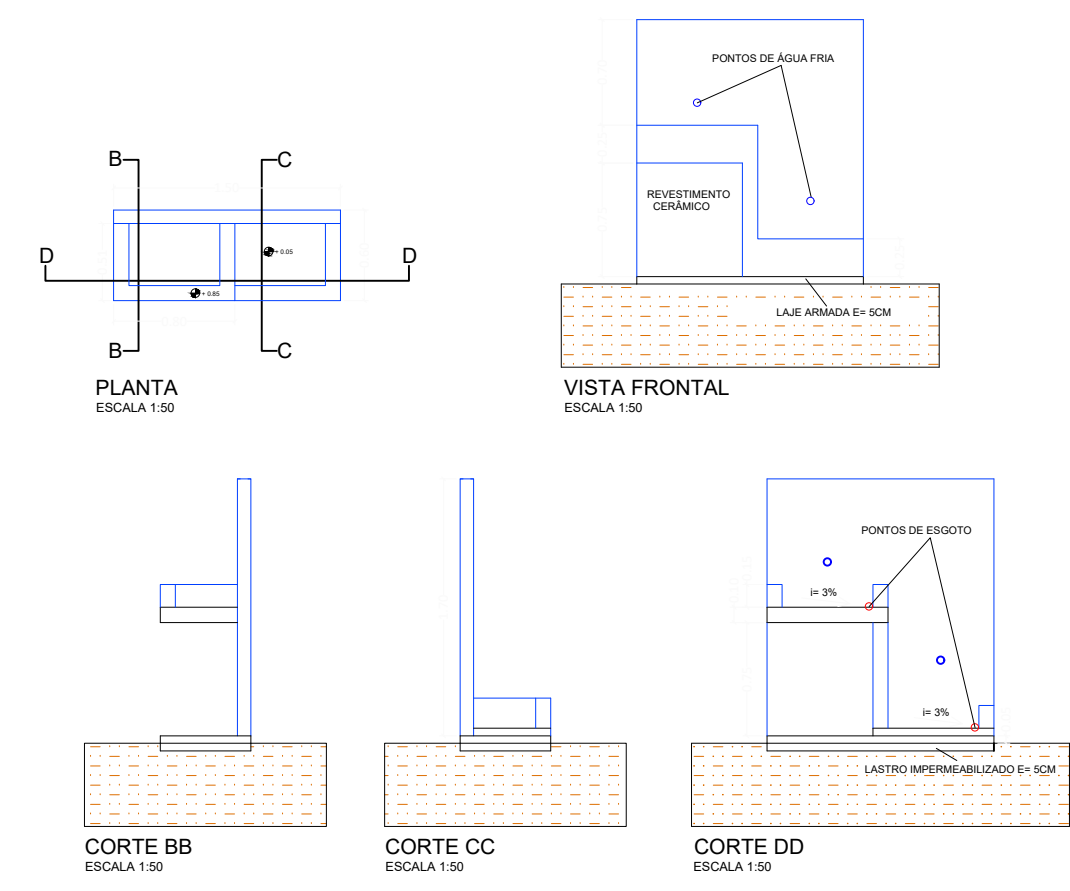
DETALHAMENTO ALAMBRADO



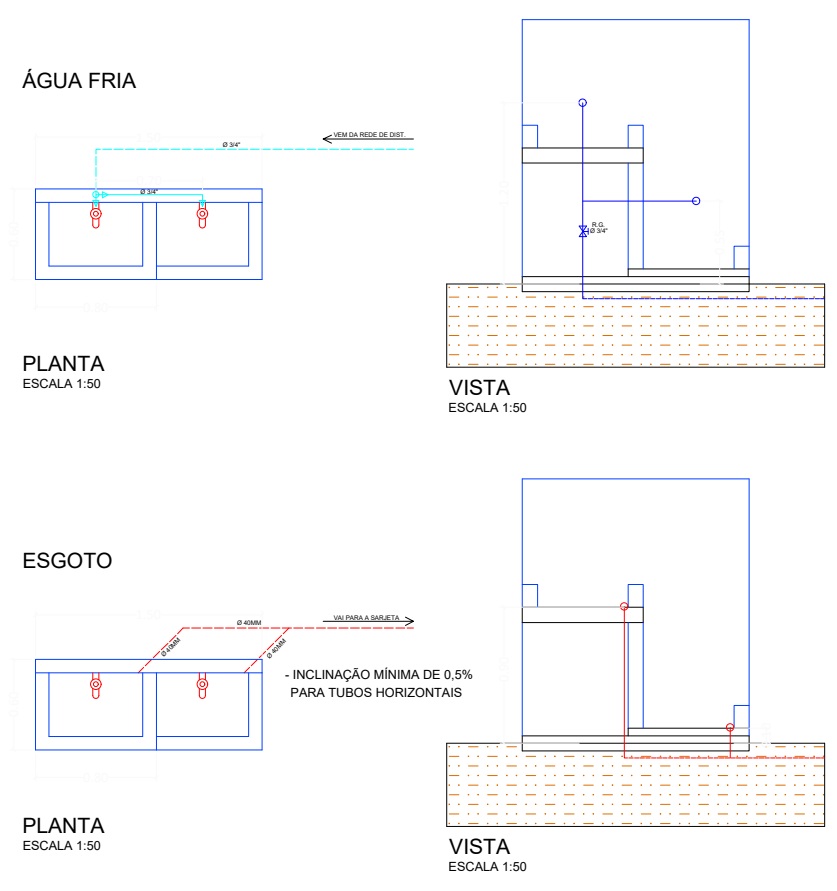
DETALHE ALVENARIA BEBEDOURO



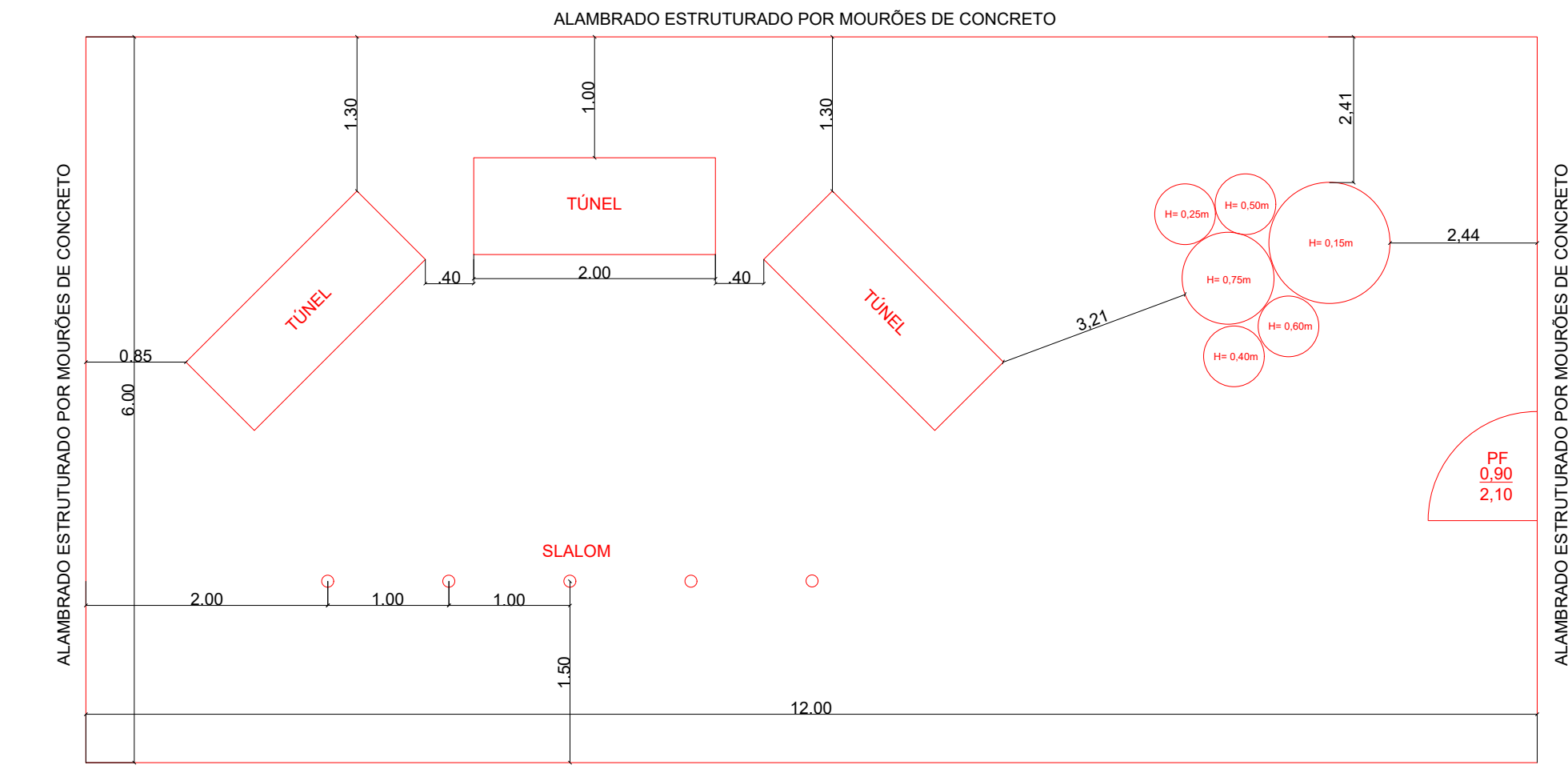
DETALHE ALVENARIA BEBEDOURO



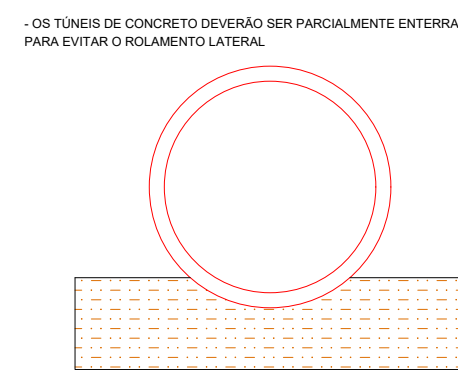
DETALHE INSTALAÇÕES HIDRÁULICAS



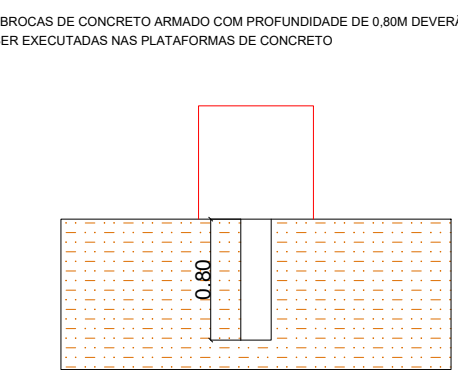
DETALHE ELEMENTOS PETPLACE



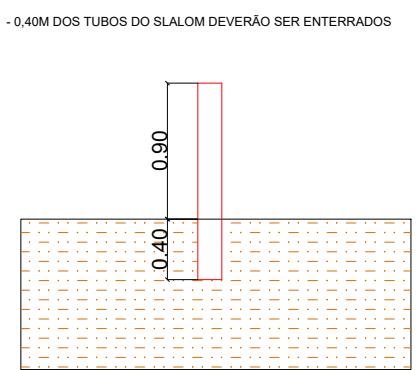
ESCALA 1:50



ESCALA 1:50



ESCALA 1:50



ESCALA 1:50

LOCAÇÃO DE ELEMENTOS E DETALHAMENTOS

ESCALAS INDICADAS

FOLHA 02/02



Prefeitura Municipal de Birigui - SP
S.O. - SECRETARIA DE OBRAS
Adm. LEANDRO MAFFEIS MILANI

EXECUÇÃO DE PASSEIO PÚBLICO - Praça PARQUE MUNICIPAL EDSON GABRIEL

TÍTULO DA OBRA

PREFEITURA MUNICIPAL DE BIRIGUI

PROPRIETÁRIO
RUA JOÃO SCANHUELA esq. com a RUA SANTO MAMPRIM

RESIDENCIAL MANUELA - BIRIGUI / SP

ENDEREÇO

SITUAÇÃO (SEM ESCALA)

RESPONSÁVEIS:

VER DESENHO

PREFEITO MUNICIPAL
LEANDRO MAFFEIS MILANI

SECRETÁRIO MUNICIPAL DE SERVIÇOS PÚBLICOS
ALEXANDRE BOSCHINI MENEZES

TABELA DE ÁREAS

ÁREAS
ÁREA DA PRAÇA 3.745,14 m²
ÁREA DE PASSEIO 823,22 m²

SECRETÁRIO MUNICIPAL DE OBRAS
ROGÉRIO VENÍCIUS COSTA FERNANDES

RESPONSÁVEL PELO PROJETO
ENG. DANIEL NOZOMU HAZASKI
CREA: 5069273022
ART: 28057186220007413

DESPACHOS:

DIREITOS AUTORAIS RESERVADOS