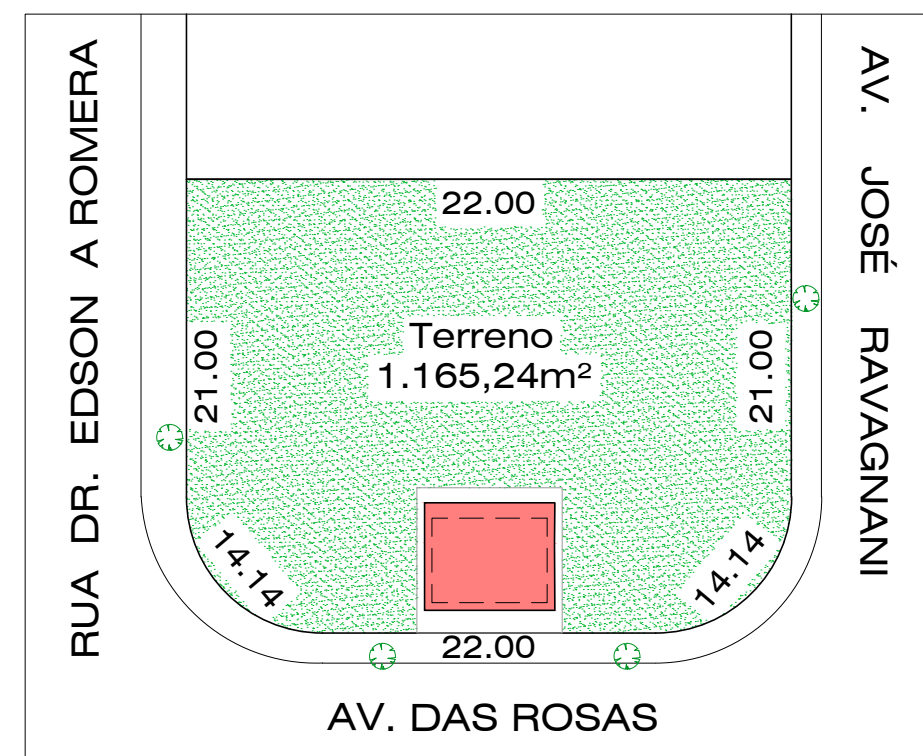
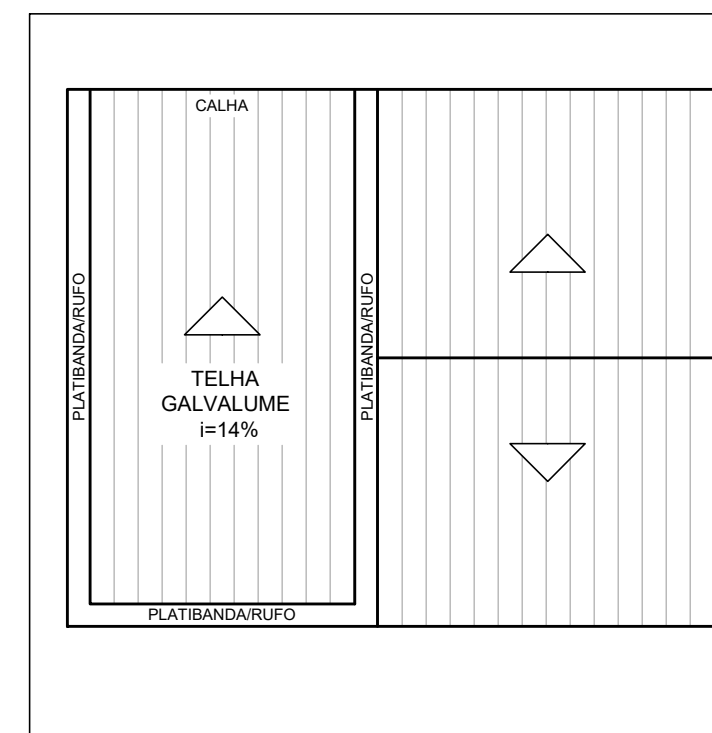


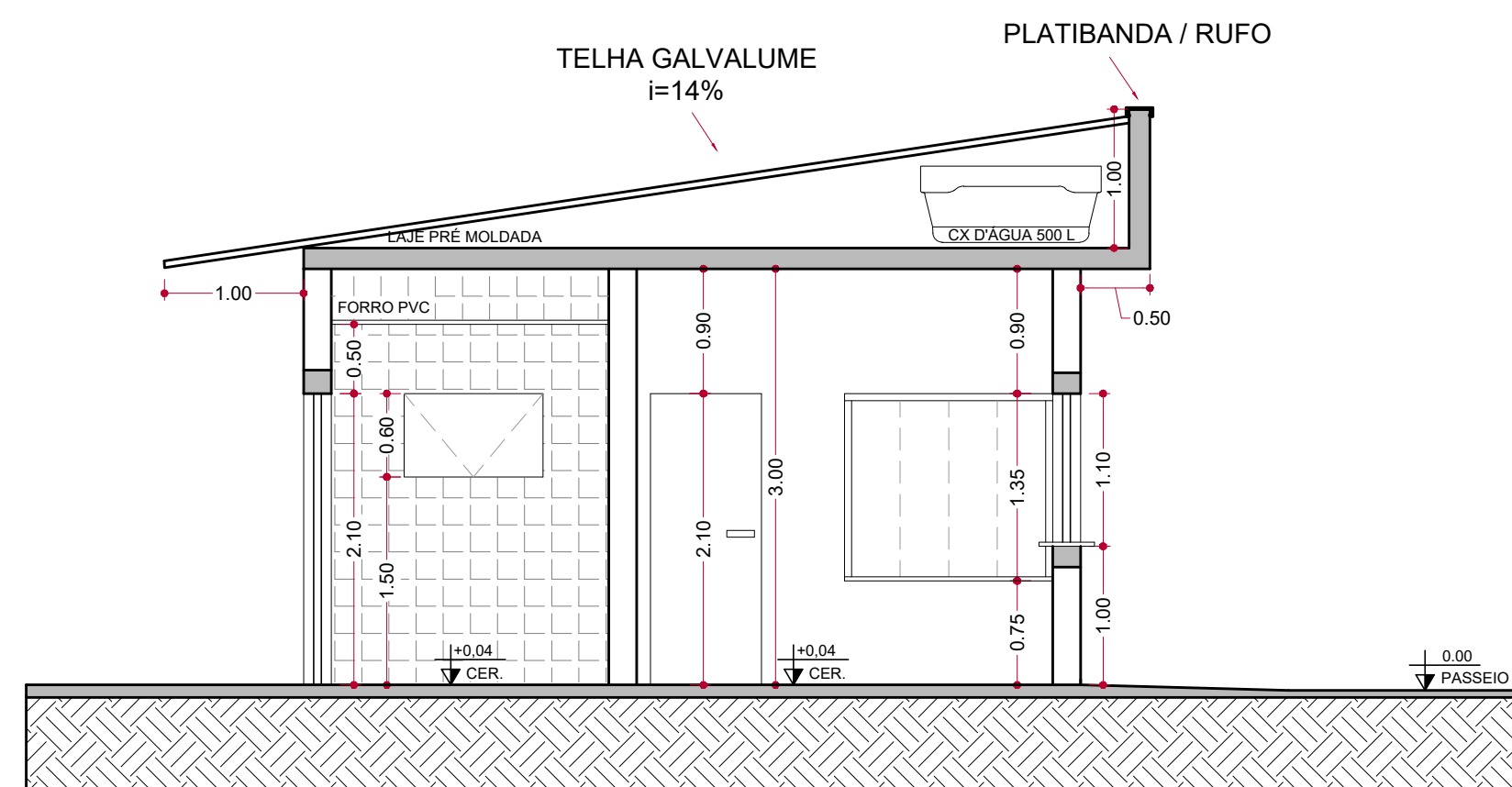
PLANTA BAIXA
esc 1:50



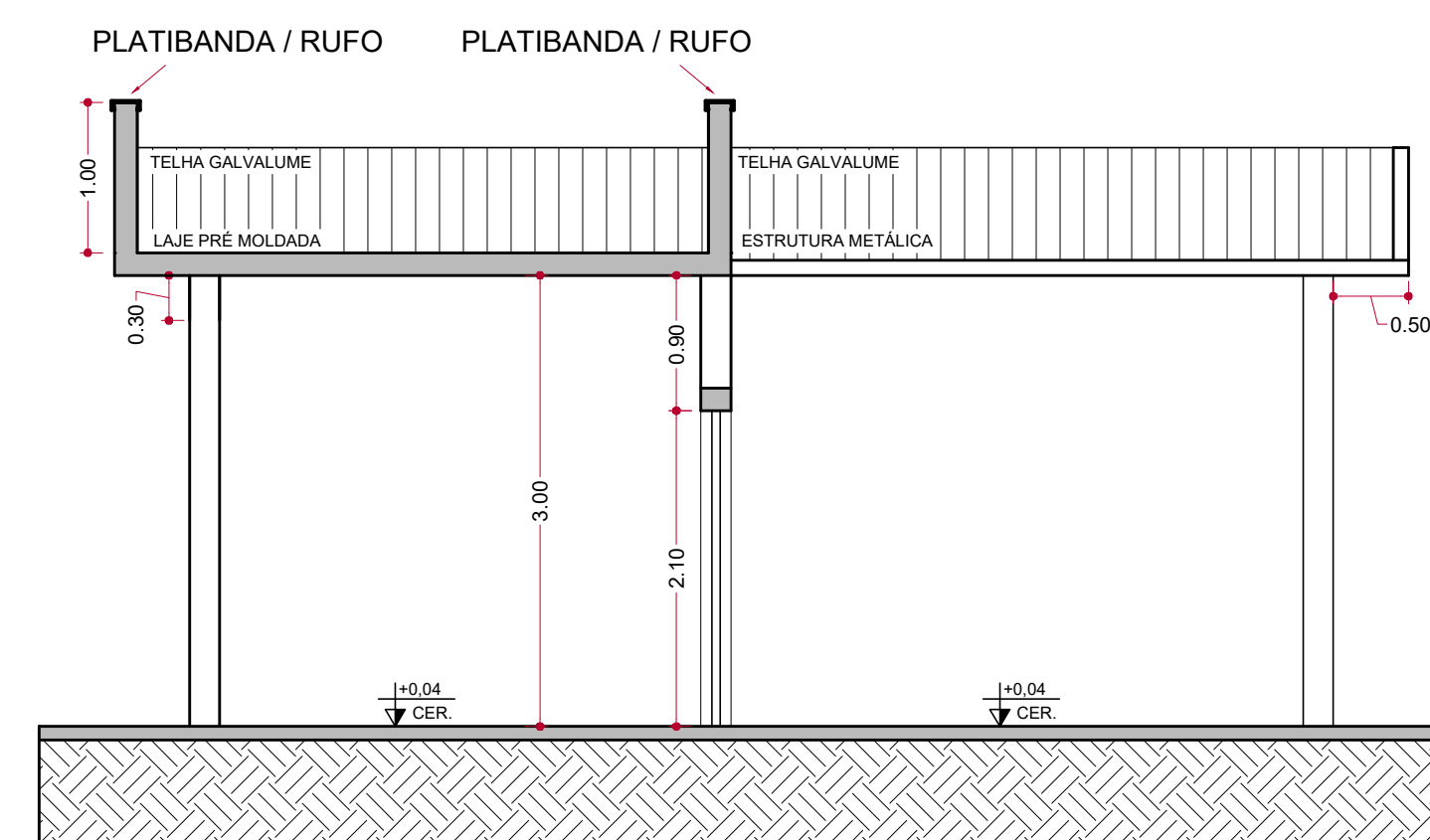
IMPLANTAÇÃO
esc 1:500



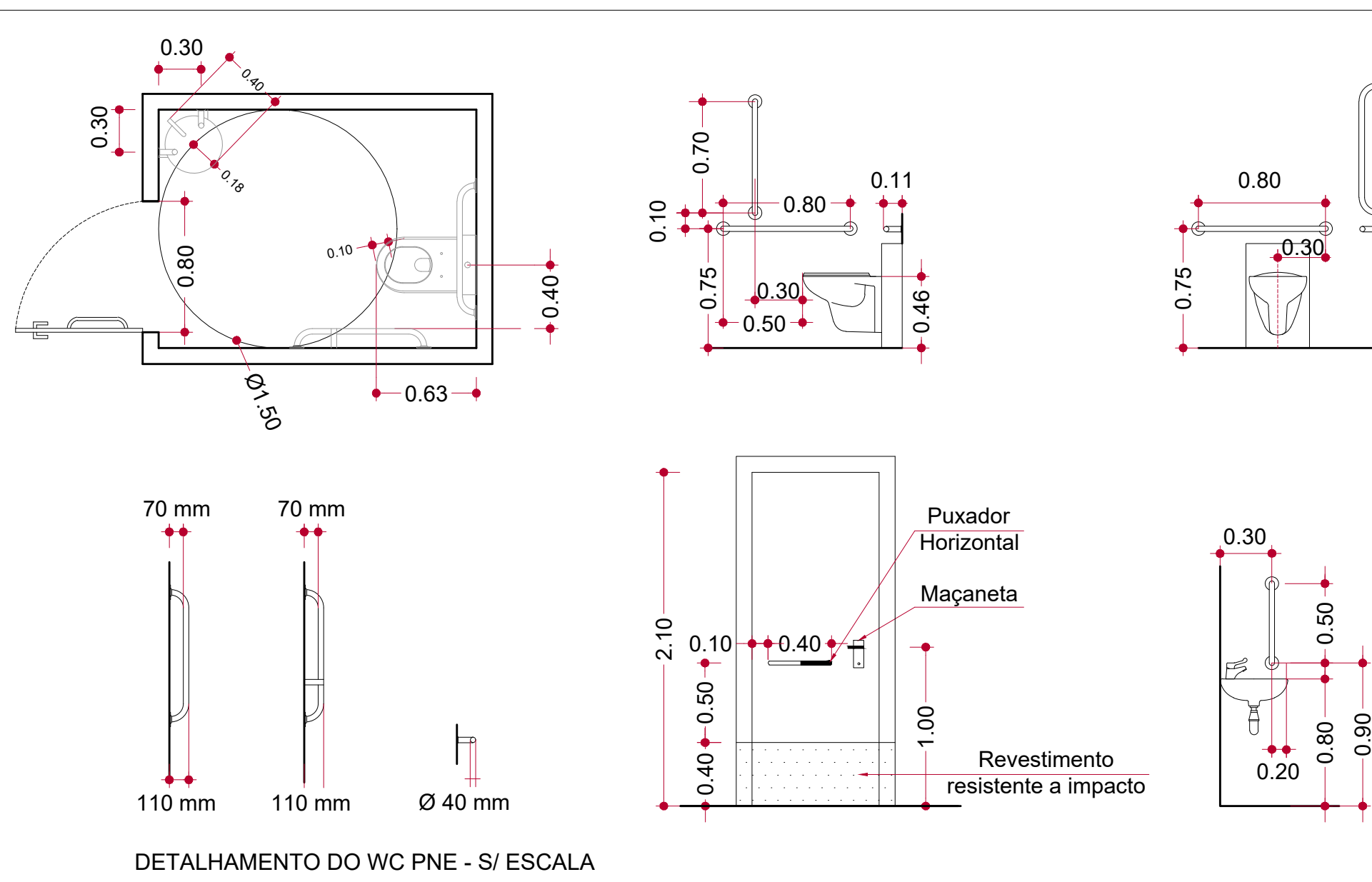
PLANTA COBERTURA
esc 1:50



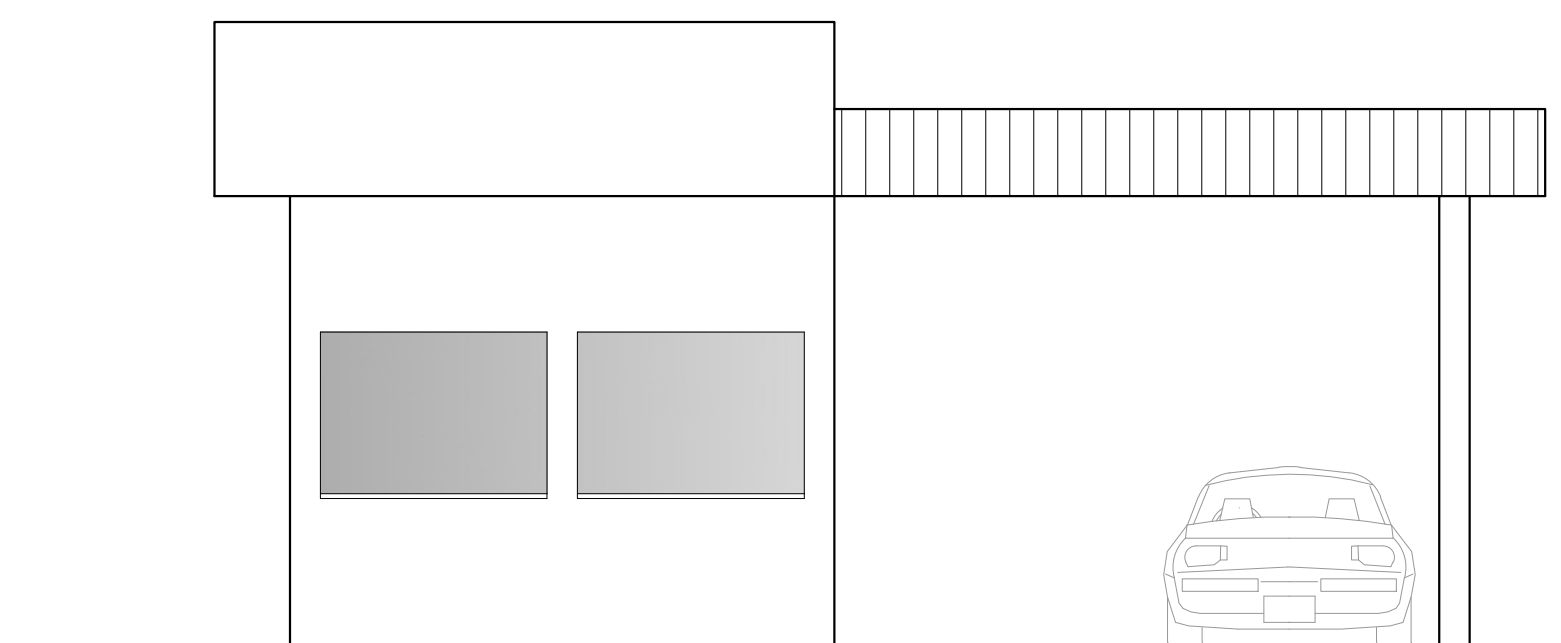
CORTE A-A
esc 1:50



CORTE B-B
esc 1:50



DETALHAMENTO DO WC PNE - S/ ESCALA



FACHADA - AV DAS ROSAS
esc 1:50



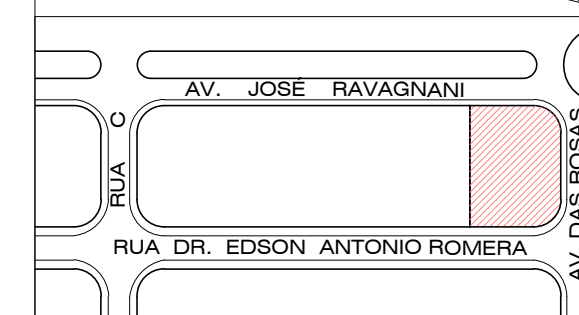
SECRETARIA DE OBRAS DE BIRIGUI
PLANTAS, CORTES E FACHADAS

PRANCHA
ÚNICA

PROJETO
CONSTRUÇÃO DE UMA BASE DA GUARDA MUNICIPAL
LOCAL
AV DAS ROSAS, QUADRA 14, LOTE SISTEMA DE LAZER
BAIRRO:
CONJUNTO HABITACIONAL IVONE ALVES PALMA
CIDADE:
BIRIGUI - S.P.

PREFEITURA MUNICIPAL DE BIRIGUI -SP.
CRISTIANO SALMEIRÃO
ADMINISTRAÇÃO

LOCALIZAÇÃO:
Sem escala



RESPONSÁVEIS:

PREFEITO
CRISTIANO SALMEIRÃO

SECRETÁRIO DE OBRAS
SAULO GIAMPIETRO

ÁREAS:

ÁREA DE TERRENO 1.165,24 m²
ÁREA CONSTRUÍDA 42,56 m²

RESPONSÁVEL TÉCNICO
ESTELA NOGARO TO KOHL
ARQUITETA E URBANISTA
CAU: 475787-9

Data : 15/10/2019 Escala - Indicada
RRT: 9040229

DESPACHOS.