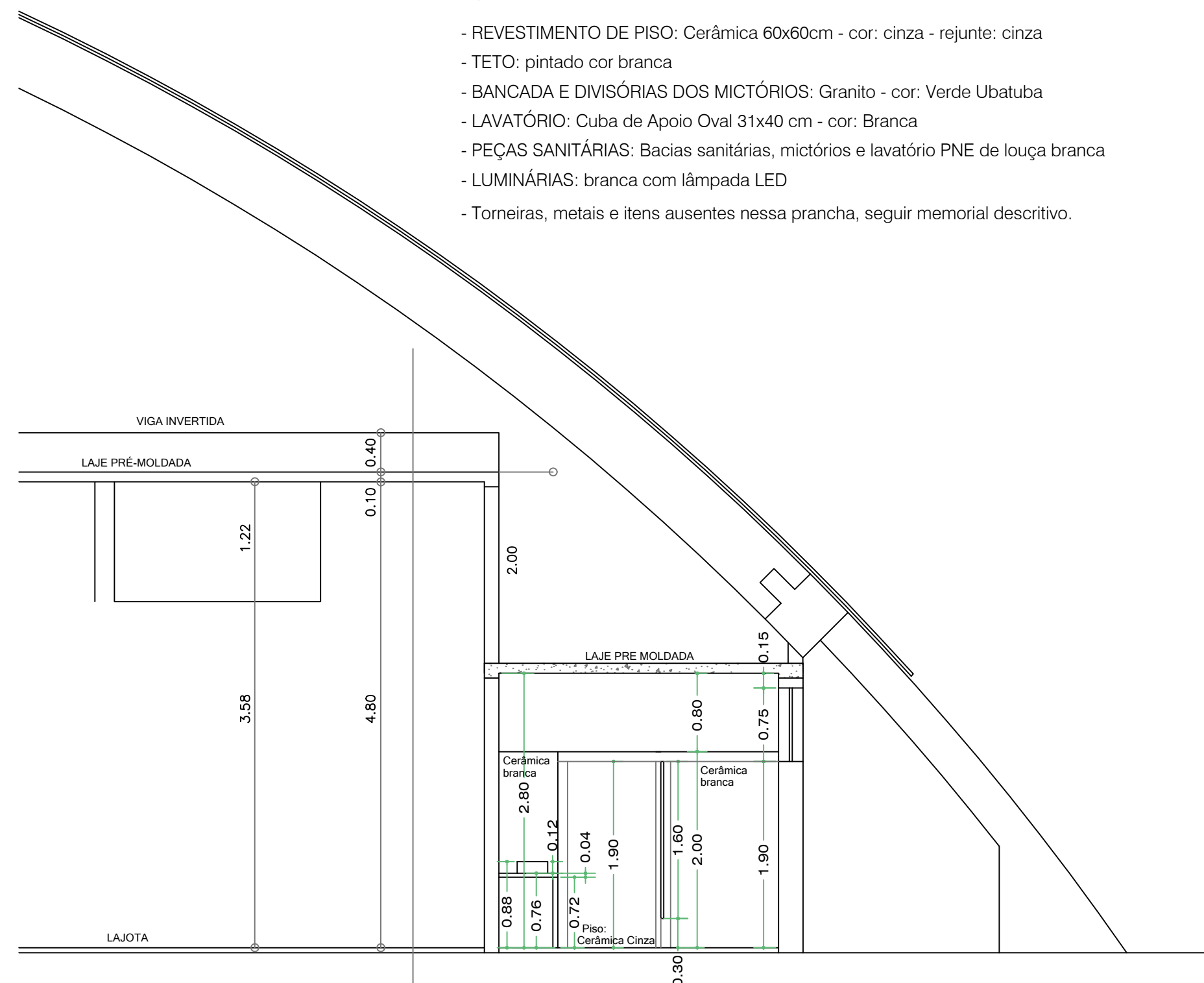
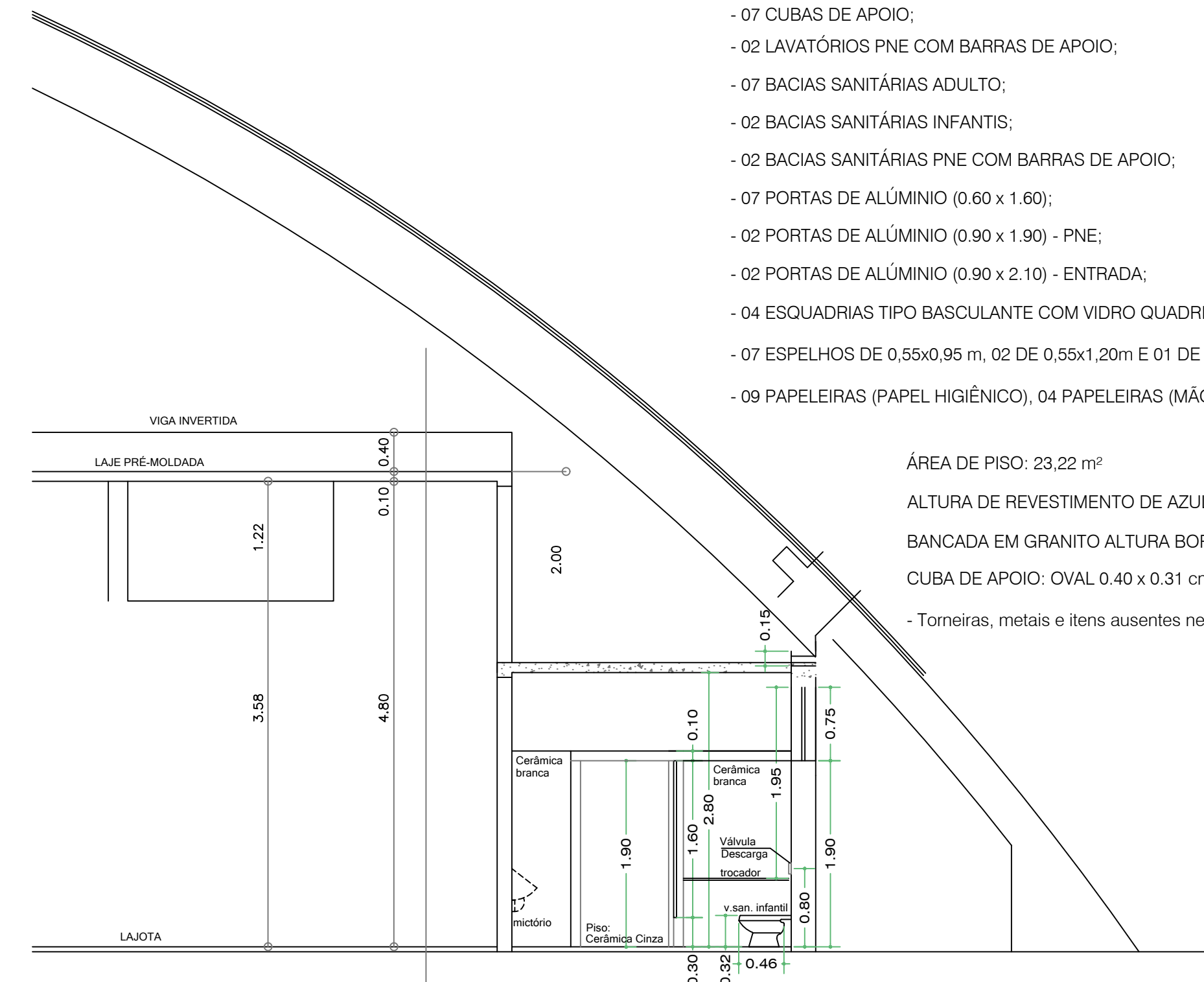


GINÁSIO MUNICIPAL DE ESPORTES - VICENTE FELICIO PRIMO

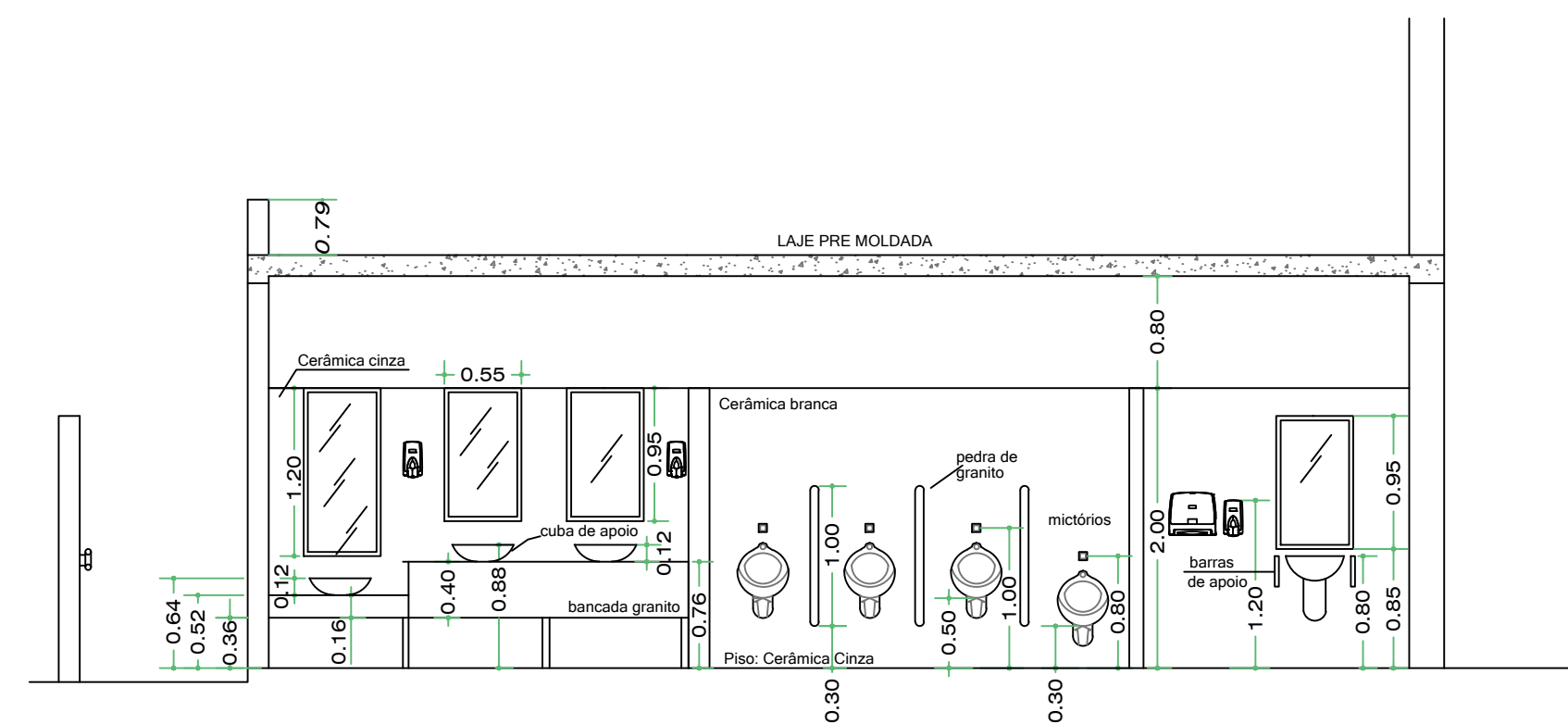
- Torneiras, metais e itens ausentes nessa prancha, seguir memorial descritivo.



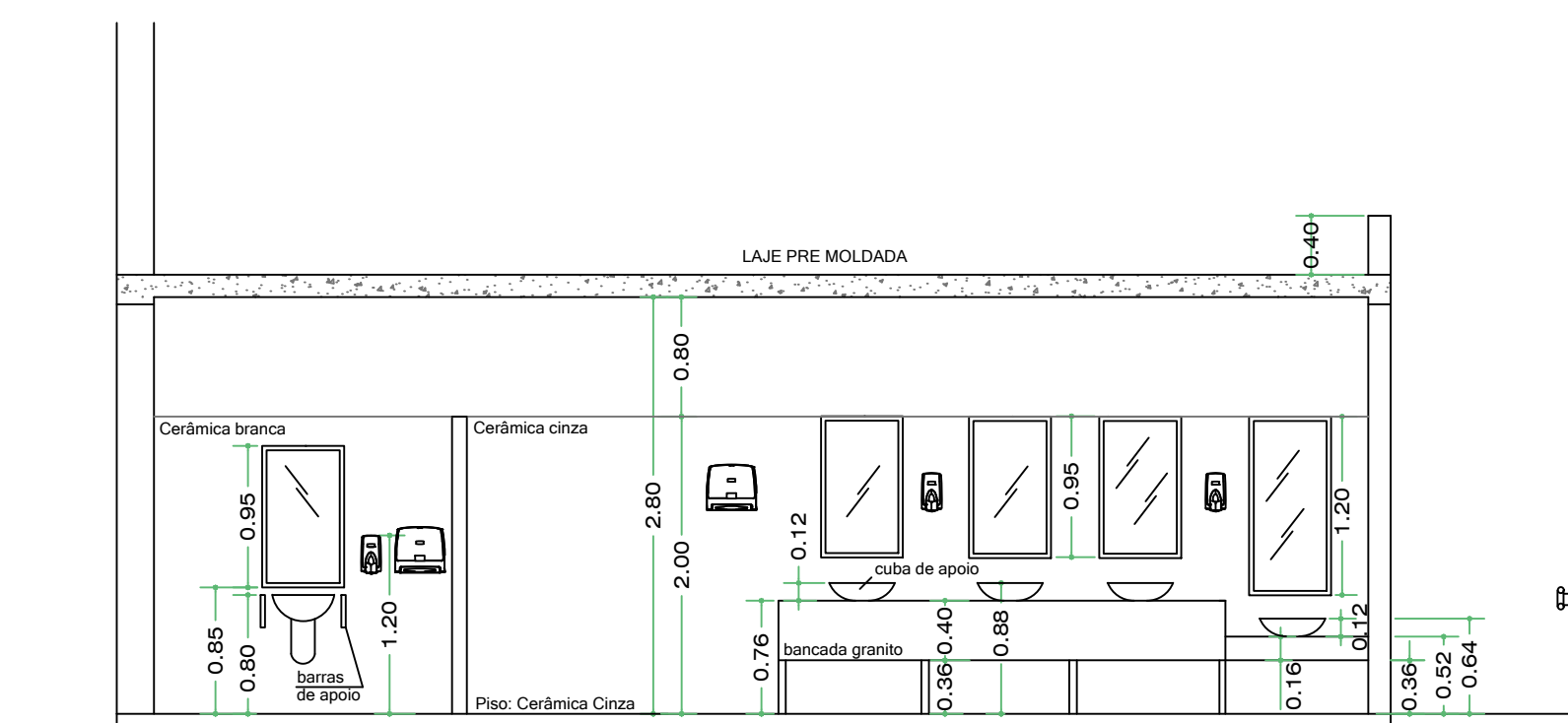
CORTE BB



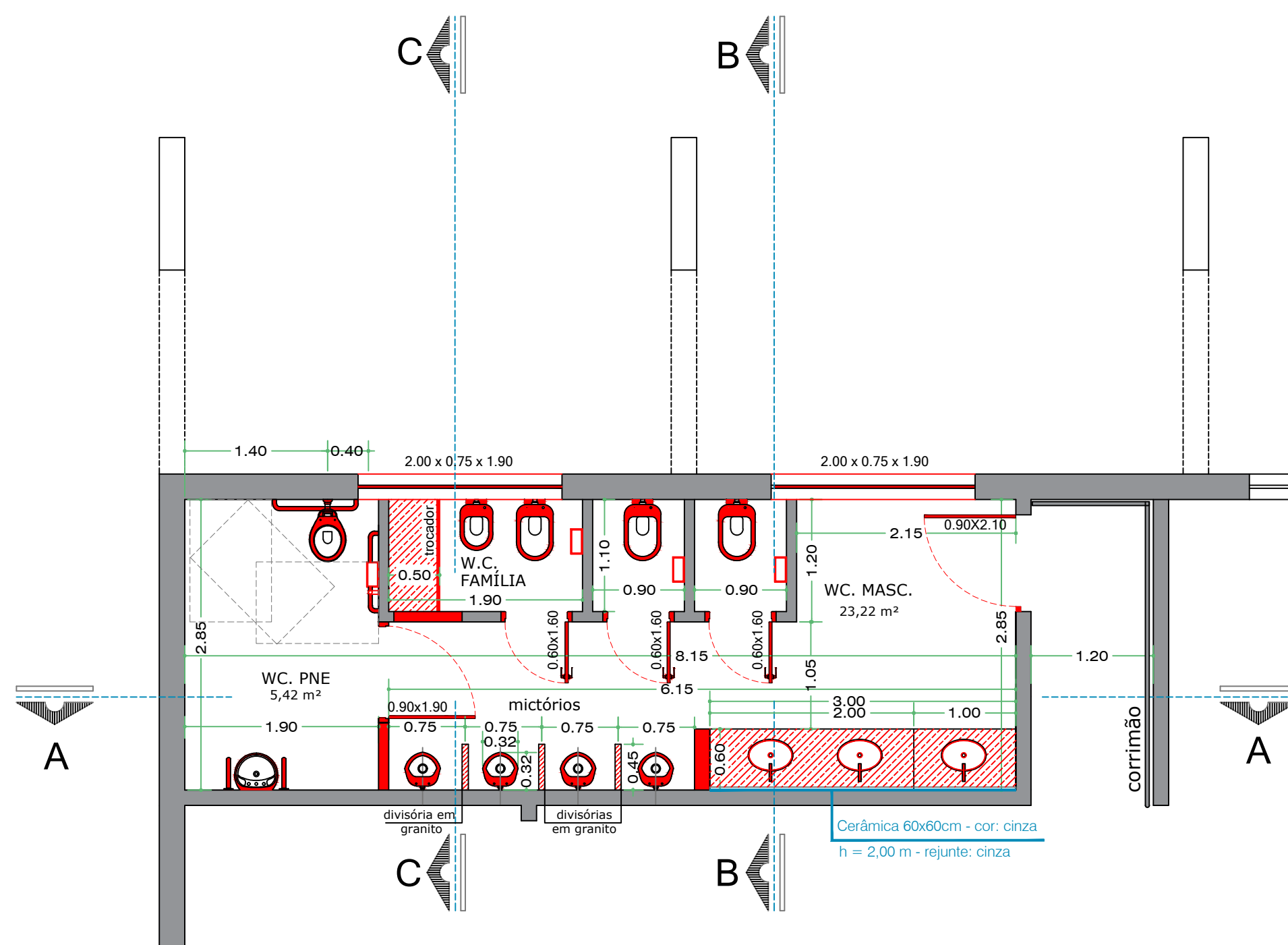
CORTE CC



CORTE AA

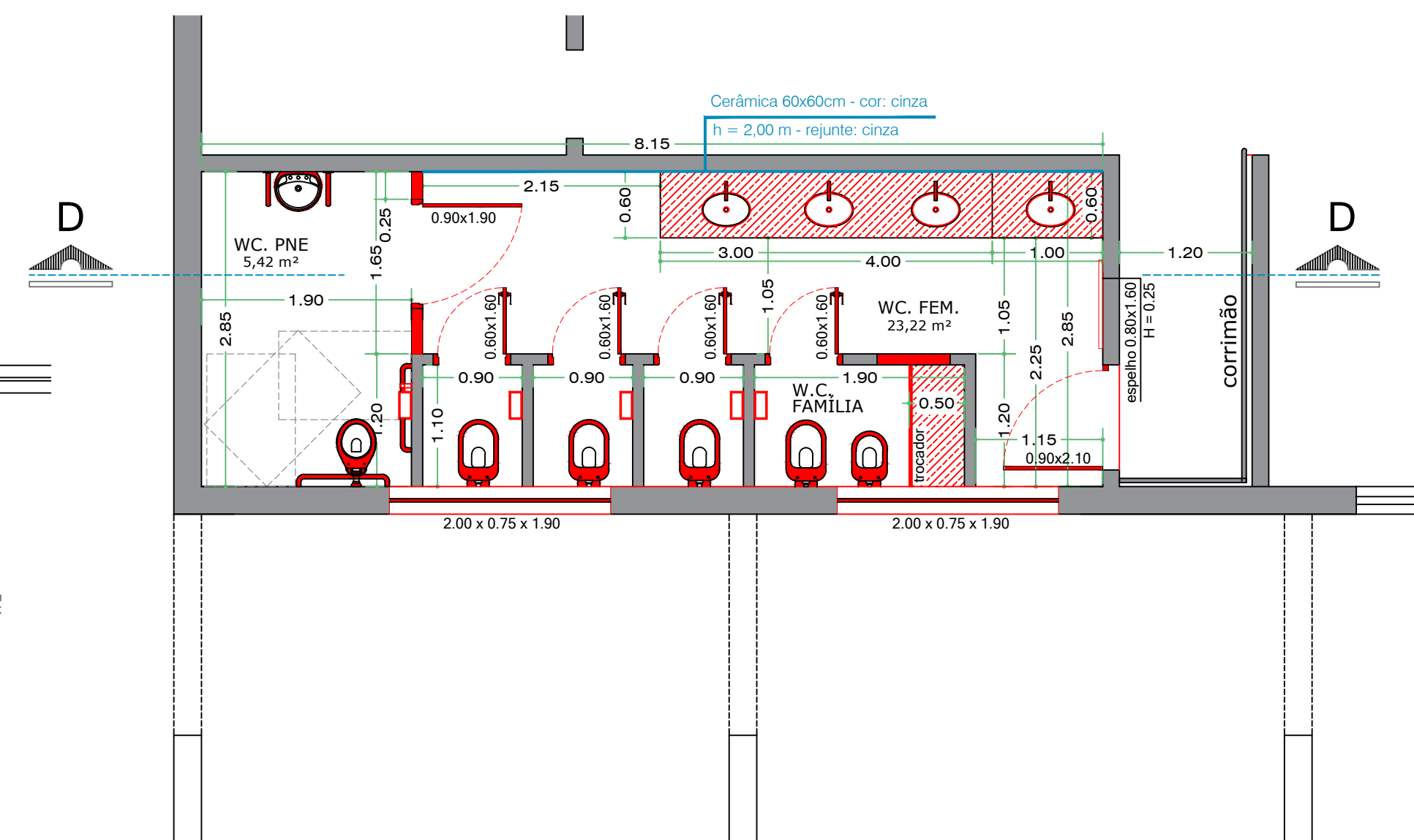


CORTE DD



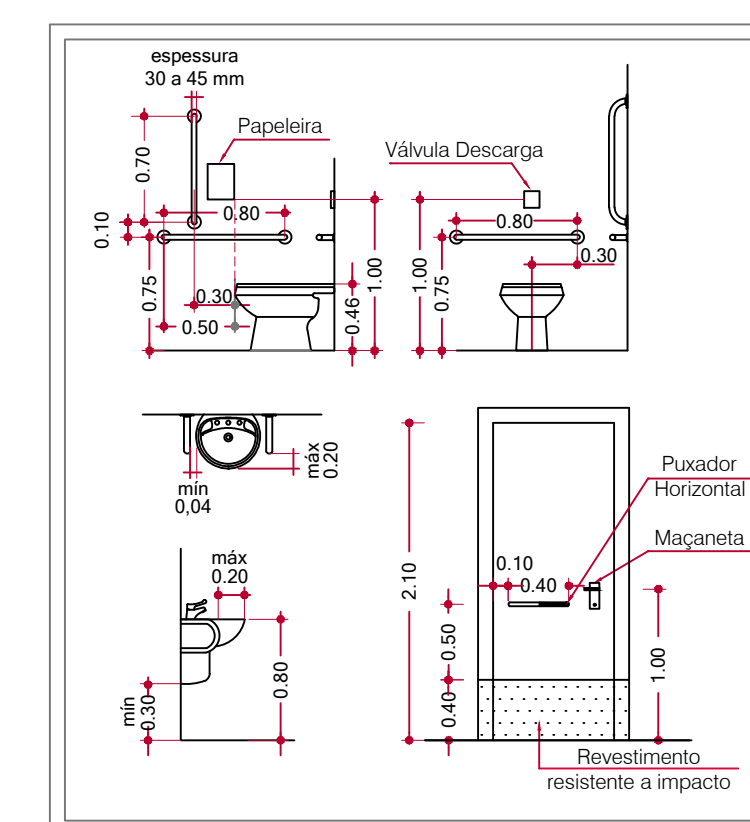
PLANTA BAIXA - ADEQUAÇÃO
sanitário masculino

- a construir/installar
- alvenaria existente
- granito a instalar



PLANTA BAIXA - ADEQUAÇÃO sanitário feminino

- a construir/installar
- existente
- ▨ granito a instalar



DETALHAMENTO WC PNE
S/ESCALA

S.O. - SECRETARIA DE OBRAS

FRANCHA
02/02

PLANTA BAIXA E DETALHAMENTOS

EXECUÇÃO DE REFORMA NOS BANHEIROS DO GINÁSIO MUNICIPAL
PROJETO

RUA TEN. CEL. JAÍR FORESTI, Nº 92
LOCAL

JARDIM NOSSA SENHORA DE FÁTIMA
BAIRRO.

BIRIGUI - ESTADO DE SÃO PAULO.
CIDADE.

PREFEITURA MUNICIPAL DE BIRIGUI - SP.

LEANDRO MAFFEIS MILANI

ADMINISTRAÇÃO

SITUAÇÃO: Sem Escala

ÁREAS:

WC MASCULINO 23,22 m²

WC FEMININO 23,22 m²

TOTAL 46,44 m²

RESPONSÁVEIS:

LEANDRO MAFFEIS MILANI
PREFEITO MUNICIPAL

SECRETÁRIO DE ESPORTES
RONI FLÁVIO MANTOVAM

SECRETÁRIA ADJUNTA DE OBRAS
INGRID EVELIN ROMANINI

ALEX HENRIQUE GOMES CRUZ
ENGENHEIRO CIVIL
CREA: 5070195729-SP

Data : 25 / 08 / 2023

Escala : 1 : 50

DESPACHOS.