



Prefeitura Municipal de Birigui

CNPJ 46.151.718/0001-80



ANEXO III DESCRIÇÃO DOS PRODUTOS/SERVIÇOS

QUANT	DESCRIÇÃO DO PRODUTO/SERVIÇOS	LOCAL INSTALAÇÃO
1	Armário alto embutido: com 1 prateleira interna, com 6 portas (2200mm x 630mm x 370mm); laterais e portas em MDF laqueado na cor branco neve de 18mm; dobradiças inox curva 35mm (sistema Slide-On Slowmotion); puxadores modelo Neo Cromo Acetinado de 128mm e Desmontagem de parte de armário planejado (balcão) para colocar geladeira.	Sala de Coleta
1	Armário embutido: com 4 portas e 4 prateleiras horizontais e 3 verticais (1900mm x 2150mm x 450mm); laterais e portas em MDF laqueado na cor branco neve de 18mm; dobradiças inox curva 35mm (sistema Slide-On Slowmotion); puxadores modelo Neo Cromo Acetinado de 128mm; 2 unidades de chaves para portas.	Sala Enfermeiros
4	<p>1. Armário embutido: com 2 portas e 5 prateleiras internas com fixações reforçadas (1000mm x 2300mm x 450mm); interior do armário em MDF TX Branco; laterais e portas em MDF laqueado na cor branco neve de 18mm; dobradiças inox curva 35mm (sistema Slide-On Slowmotion); puxadores modelo Neo Cromo Acetinado de 128mm; 1 unidade de chave para as portas.</p> <p>2. Armário de canto embutido: com 1 porta e 4 prateleiras internas (700mm x 1600mm); interior do armário em MDF TX Branco; laterais e portas em MDF laqueado na cor branco neve de 18mm; dobradiças inox curva 35mm (sistema Slide-On Slowmotion); puxadores modelo Neo Cromo Acetinado de 128mm; 1 unidade de chave para as portas.</p> <p>3. Armário embutido: com 4 portas (2200mm x 1600mm x 450mm); 20 gavetas internas de 15 cm; 6 prateleiras internas; interior do armário em MDF TX Branco; laterais e portas em MDF laqueado na cor branco neve de 18mm; dobradiças inox curva 35mm (sistema Slide-On Slowmotion); corrediças telescópicas reforçadas; puxadores modelo Neo Cromo Acetinado de 128mm; display identificador de acrílico em cada gaveta para identificação dos nomes das medicações; 2 unidades de chaves para as portas.</p> <p>OBS: Itens 1, 2 e 3 formam uma estrutura em L.</p>	Farmácia



Prefeitura Municipal de Birigui

CNPJ 46.151.718/0001-80



	4. Armário embutido: com 4 portas e 5 prateleiras internas com fixações reforçadas (2000mm x 2300mm x 400mm); interior do armário em MDF TX Branco; laterais e portas em MDF laqueado na cor branco neve de 18mm; dobradiças inox curva 35mm (sistema Slide-On Slowmotion); puxadores modelo Neo Cromo Acetinado de 128mm; 2 unidades de chaves para as portas.	
1	Dobradiça vai e vem para instalação na porta do balcão da recepção.	Recepção

PROJETO/DESENHO 3D

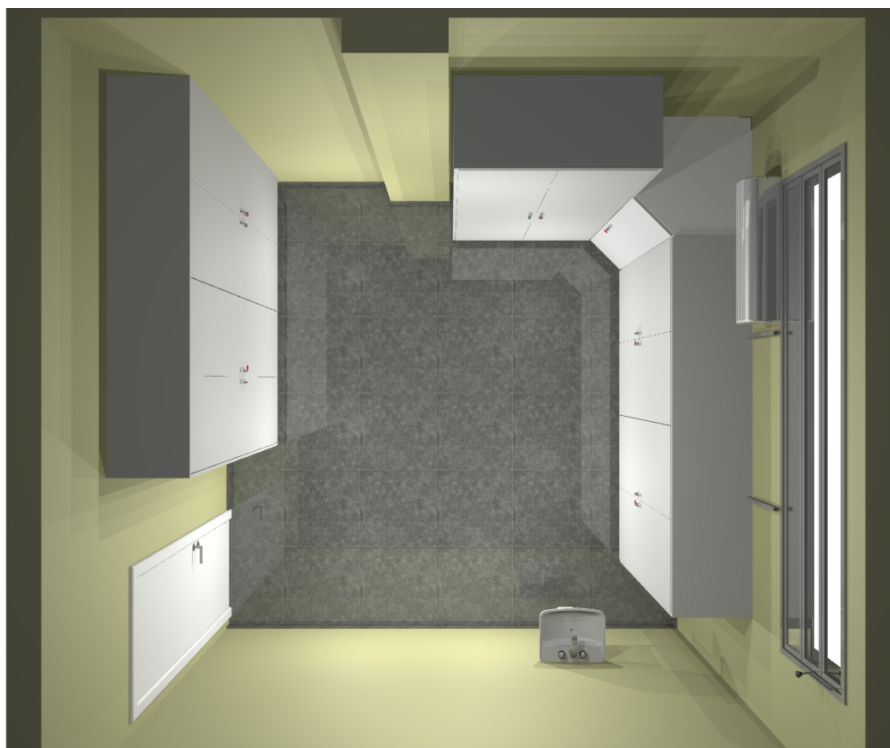


Prefeitura Municipal de Birigui

CNPJ 46.151.718/0001-80



1- VISTA SUPERIOR DE TODOS OS ARMÁRIOS EMBUTIDOS – FARMÁCIA



2 – VISTA FRONTAL DOS ARMÁRIOS EMBUTIDOS EM L – FARMÁCIA



Prefeitura Municipal de Birigui

CNPJ 46.151.718/0001-80



3- VISTA DO INTERIOR DOS ARMÁRIOS EMBUTIDOS EM L – FARMÁCIA





Prefeitura Municipal de Birigui

CNPJ 46.151.718/0001-80



4 – VISTA FRONTAL DO ARMÁRIO EMBUTIDO SEPARADO - FARMÁCIA





Prefeitura Municipal de Birigui

CNPJ 46.151.718/0001-80



5 – VISTA DO INTERIOR ARMÁRIO EMBUTIDO SEPARADO - FARMÁCIA





Prefeitura Municipal de Birigui

CNPJ 46.151.718/0001-80



6 – VISTA FRONTAL DO ARMÁRIO ALTO EMBUTIDO – SALA DE COLETA





Prefeitura Municipal de Birigui

CNPJ 46.151.718/0001-80



7 – VISTA DO INTERIOR DO ARMÁRIO ALTO EMBUTIDO – SALA DE COLETA





Prefeitura Municipal de Birigui

CNPJ 46.151.718/0001-80



8 – VISTA FRONTAL DO ARMÁRIO EMBUTIDO – SALA DOS ENFERMEIROS





Prefeitura Municipal de Birigui

CNPJ 46.151.718/0001-80



9 – VISTA DO INTERIOR DO ARMÁRIO EMBUTIDO – SALA DOS ENFERMEIROS

